



PSMV

Plan de Sauvegarde et de Mise en Valeur
de

Rochefort

Réunion
Publique n°2
23 avril 2018

Présentation du Diagnostic par l'équipe AUP

AUP ARCHITECTURE
URBANISME
PATRIMOINE



A U P : Céline Viaud – Bruno Berthomé – Lenaïg Louaisil – Silvia Pianese.
Chroniques Conseil : Pol Vendeville, histoire. Claude Figureau, biodiversité.



La ville révélée par...

1 L'Histoire, le paysage & la forme urbaine

2 L'Architecture & le patrimoine bâti

3 Le Recensement du patrimoine bâti dans le PSMV

1 Histoire, Paysage & Forme urbaine

Documents protégés,
exploitation limitée au cadre de l'étude du PSMV en cours



« Plan de la Ville et du Port de Rochefort, ses Environs et la Veüe » [Détail], 1724. Source : SHD Vincennes, 1VH 1539

Morphologie du territoire



« Plan de l'embouchure de la riviere Charente sur laquelle on peut reconnoître le postes où il convient d'establir les redoutes, batteries ou forts necessaires à sa seureté »,
[Extrait], 4 février 1689 . Source : SHD Vincennes, 1VH 1539



Avant Colbert et Clerville

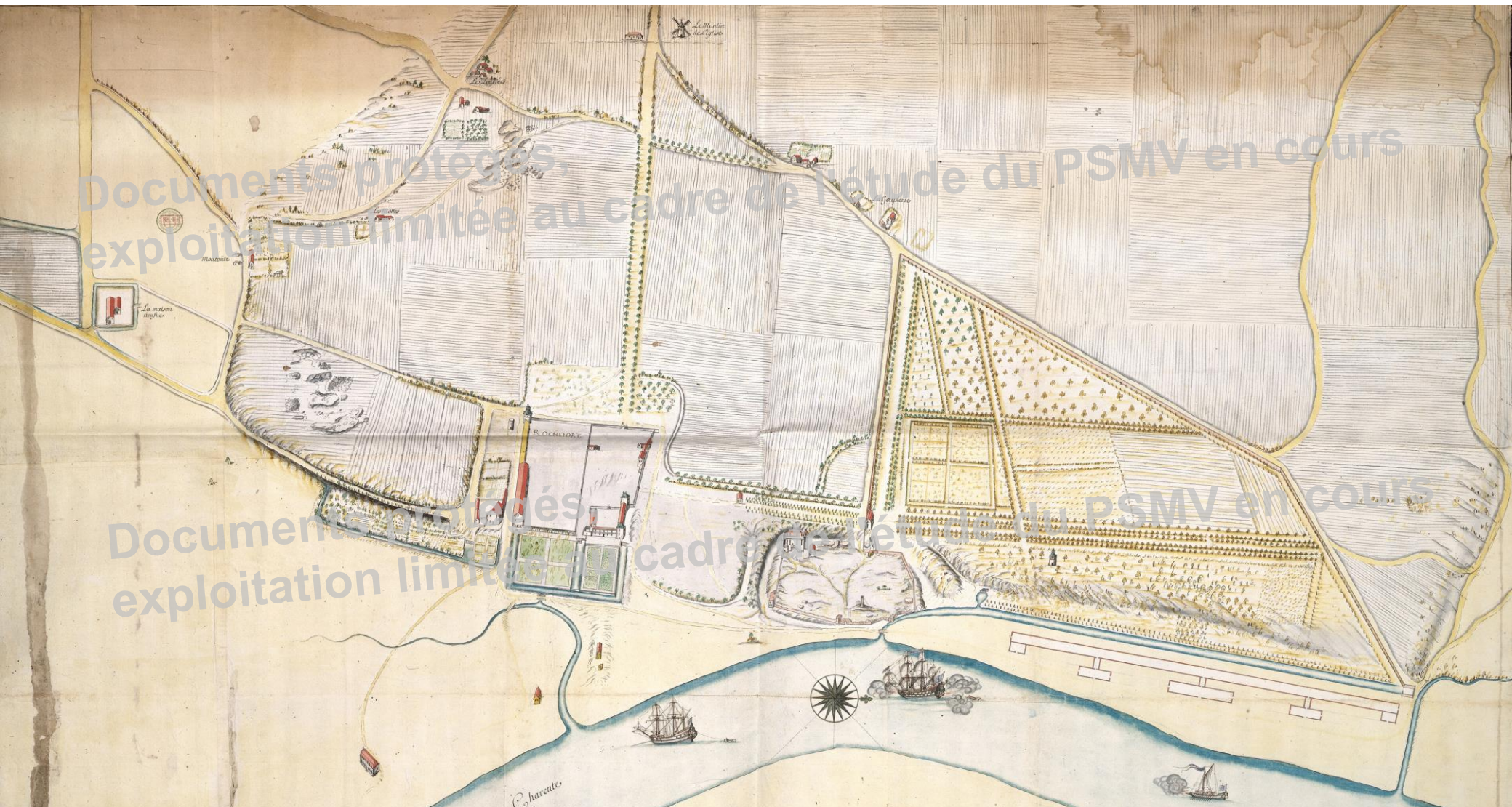
Premières occupations

AUP

ARCHITECTURE
URBANISME
PATRIMOINE



A U P : Céline Viaud – Bruno Berthomé – Lenaig Louaisil – Silvia Planese.
Chroniques Conseil : Pol Vendeville, histoire. Claude Figureau, biodiversité.



Le site de la ville et de l'arsenal de Rochefort, 1666. Source : BnF, RC-C-13933

La formation de la ville de Rochefort

Un arsenal de pierre & une ville de planches, 1666-1672

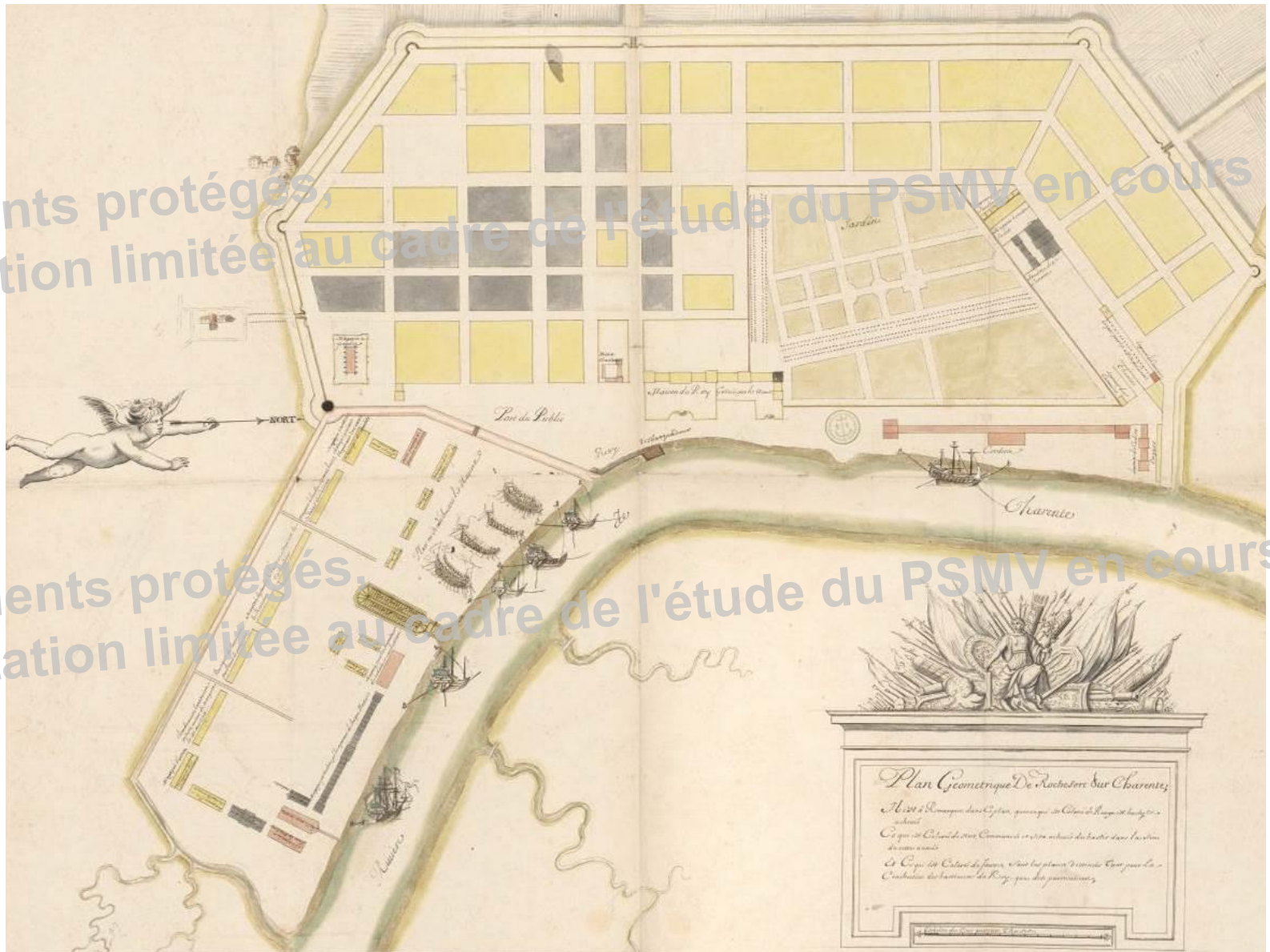
1666 - 1689

Documents protégés,
exploitation limitée au cadre de l'étude du PSMV en cours

Documents protégés,
exploitation limitée au cadre de l'étude du PSMV en cours

Plan géométrique de Rochefort sur
Charente «où il est marqué ce qui
est fait et ce qui reste à faire»,
1672

Source : SHD Vincennes,
Fonds Nivard MS 144-175





La formation de la ville de Rochefort

Un arsenal de pierre & une ville de planches, 1666-1672

1666 - 1689

De la corderie à l'Arsenal



Rochefort, vue cavalière de de l'Arsenal par Gérard Edelinck, [détail] 1724. Conservé au Musée municipal de Rochefort



« Vue du chantier des constructions de Rochefort, tant pour les vaisseaux que pour les galères », attribué à Nicolas Berquin, 1690. Conservé au Musée National de la Marine

La formation de la ville de Rochefort

Un arsenal de pierre & une ville de planches, 1666-1672

1666 - 1689

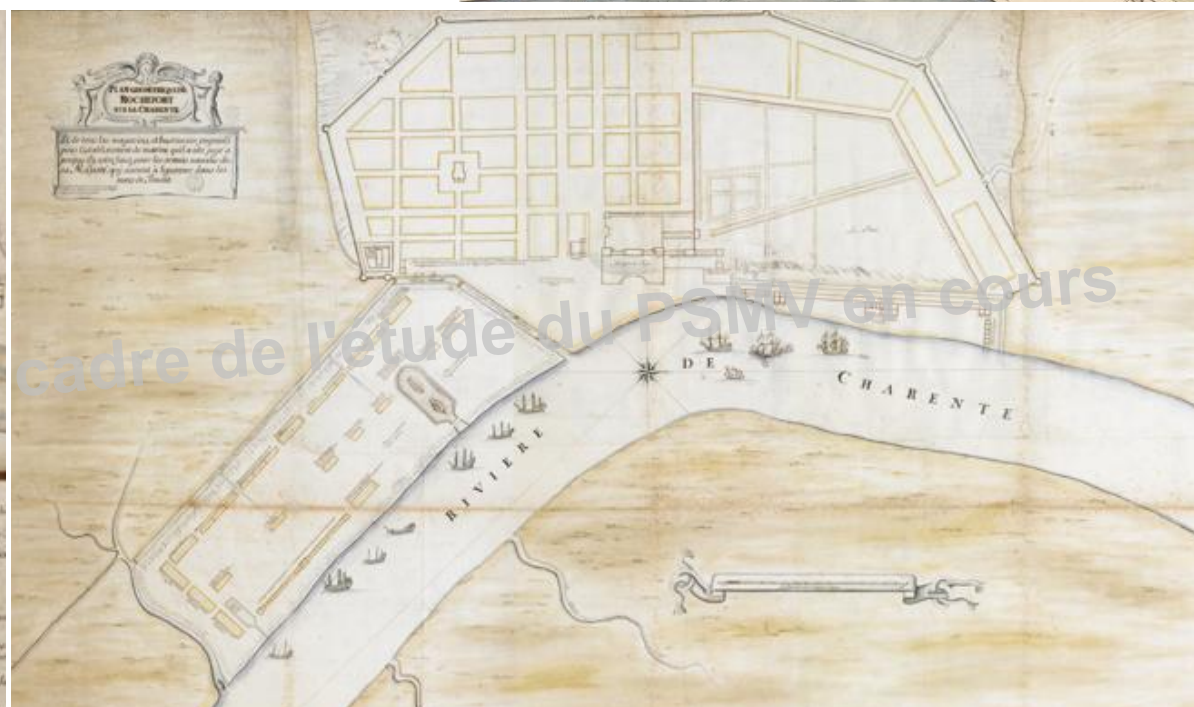
Des cayennes à la ville nouvelle

Documents protégés,
exploitation limitée au cadre de l'étude du PSMV en cours

Rochefort. Plan partiel avec projet d'urbanisme pour le centre de la ville,
« avec la lettre François Le Vau du sieur Le Vau du 26 juin 1671 »
Source : SHD Vincennes, Nivard MS 144-177



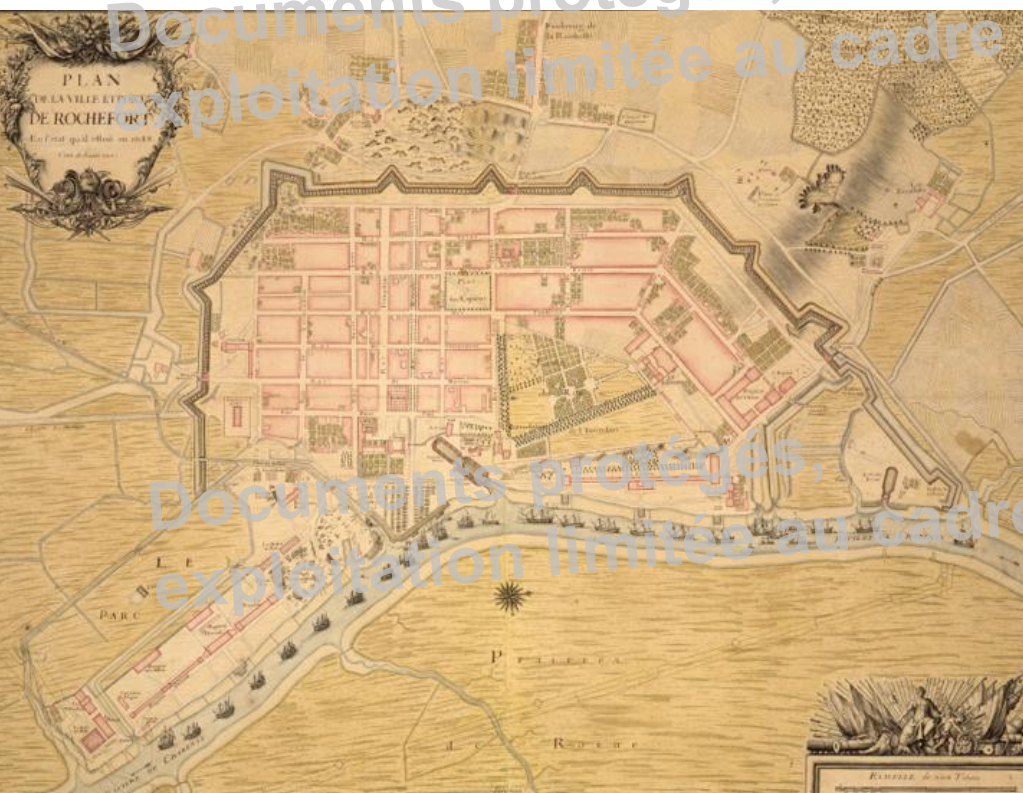
Plan géométrique de Rochefort « sur la Charente et tous les bastiments proposés pour l'établissement de la marine qu'il a été jugé à propos d'y estre fait pour les armées navales de sa maiesté qui oront à hiverner dans les mers de Ponant », [Extrait de Plan], 1667. Source : BnF, GE SH 18 PF 53 P 13



Plan général de la ville et de l'arsenal avec indications des bâtiments construits et de ceux projetés, premier projet de Clerville, 1667
Source : SHD Vincennes, Nivard MS 144-125

Une ville qui s'affirme, 1689 - 1789

Densification de l'intramuros ...

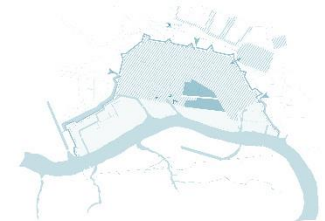


« Plan de la ville et du port de Rochefort en l'état qu'il étoit en 1688 veus de basse mer », 1688
Source : BnF, VA-429-FT-6

... et premier essor des faubourgs



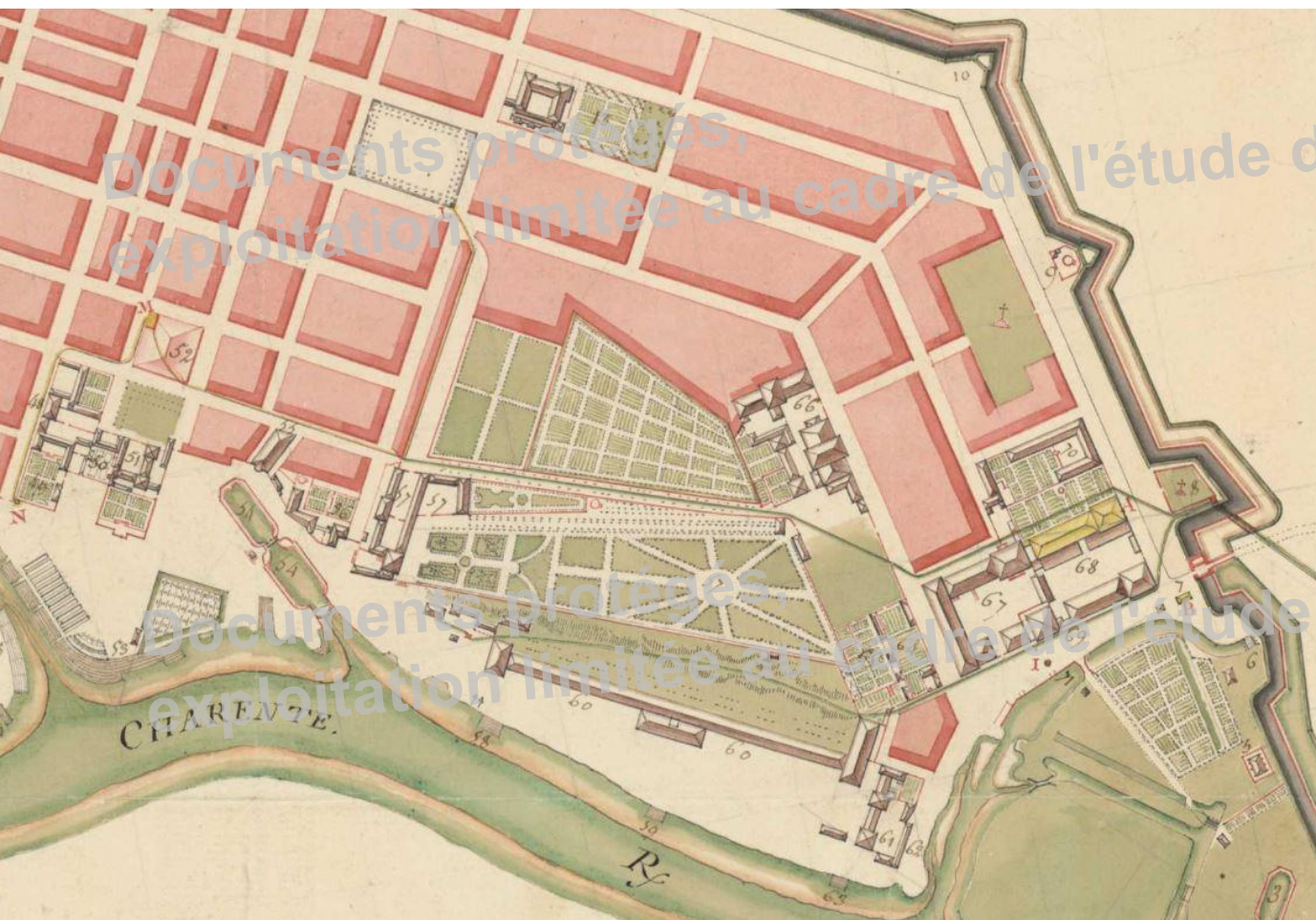
« Plan de Rochefort où le plan du fauxbourg du costé de La Rochelle est représenté tel qu'il est aujourd'huy », 1696
Source : SHD Vincennes, 1VH 1539

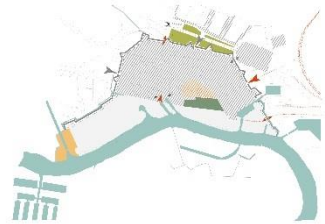


Une ville qui s'affirme, 1689 - 1789

Les embellissements de la ville

L'impact modéré de l'arsenal sur la ville





« Un chêne dans un pot de fleurs »

Libérer la ville de ses murs, 1800 - 1927

Densification et aménagement de l'intramuros

AUP

ARCHITECTURE
URBANISME
PATRIMOINE

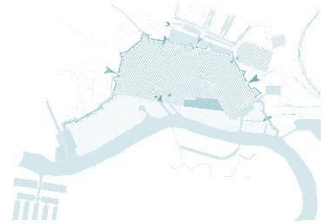


A U P : Céline Viaud – Bruno Berthomé – Lenaig Louaisil – Silvia Planese.
Chroniques Conseil : Pol Vendeville, histoire. Claude Figureau, biodiversité.

Documents protégés,
exploitation limitée au cadre de l'étude du PSMV en cours

Documents protégés,
exploitation limitée au cadre de l'étude du PSMV en cours

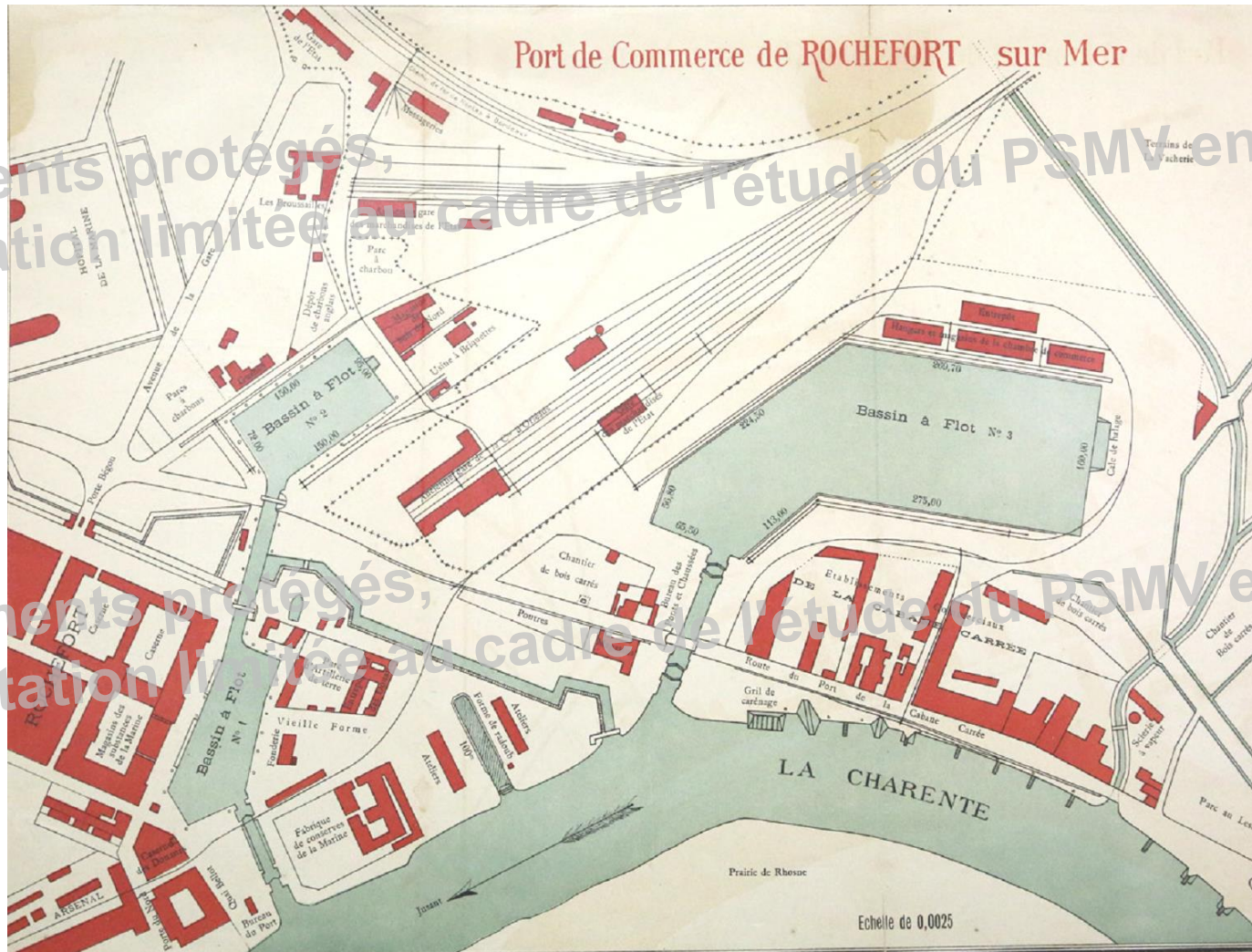




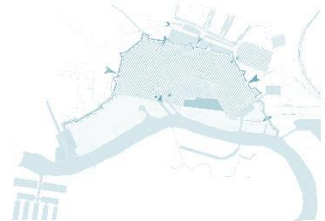
« Un chêne dans un pot de fleurs »

Libérer la ville de ses murs, 1800 - 1927

Développement hors les murs



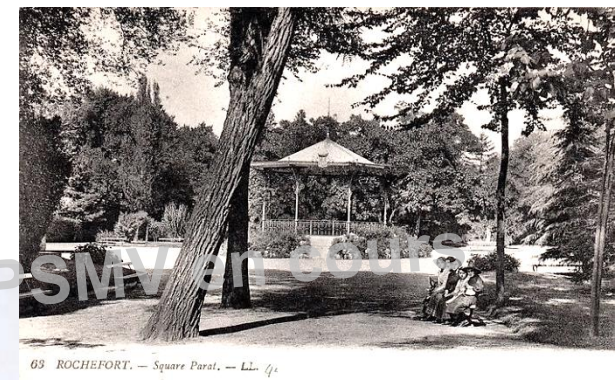
Plan du développement ferroviaire et économique au nord de la ville, fin du XIX^e siècle . Source : AM Rochefort

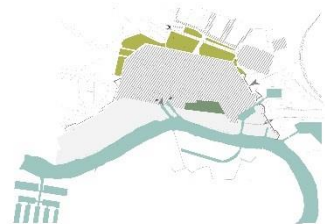


« Un chêne dans un pot de fleurs »

Libérer la ville de ses murs, 1800 - 1927

L'ouverture des remparts





Reconquête du centre-ville, 1927 - 2017

Revitalisation du centre-ville

Documents protégés,
exploitation limitée au cadre

Accroissement et densification du faubourg

Rochefort dans les circulations régionales

Documents protégés,
exploitation limitée au cadre

L'essor d'une politique patrimoniale, 1977-2017



Photographie aérienne de Rochefort vers 1950 . Source : Géoportail

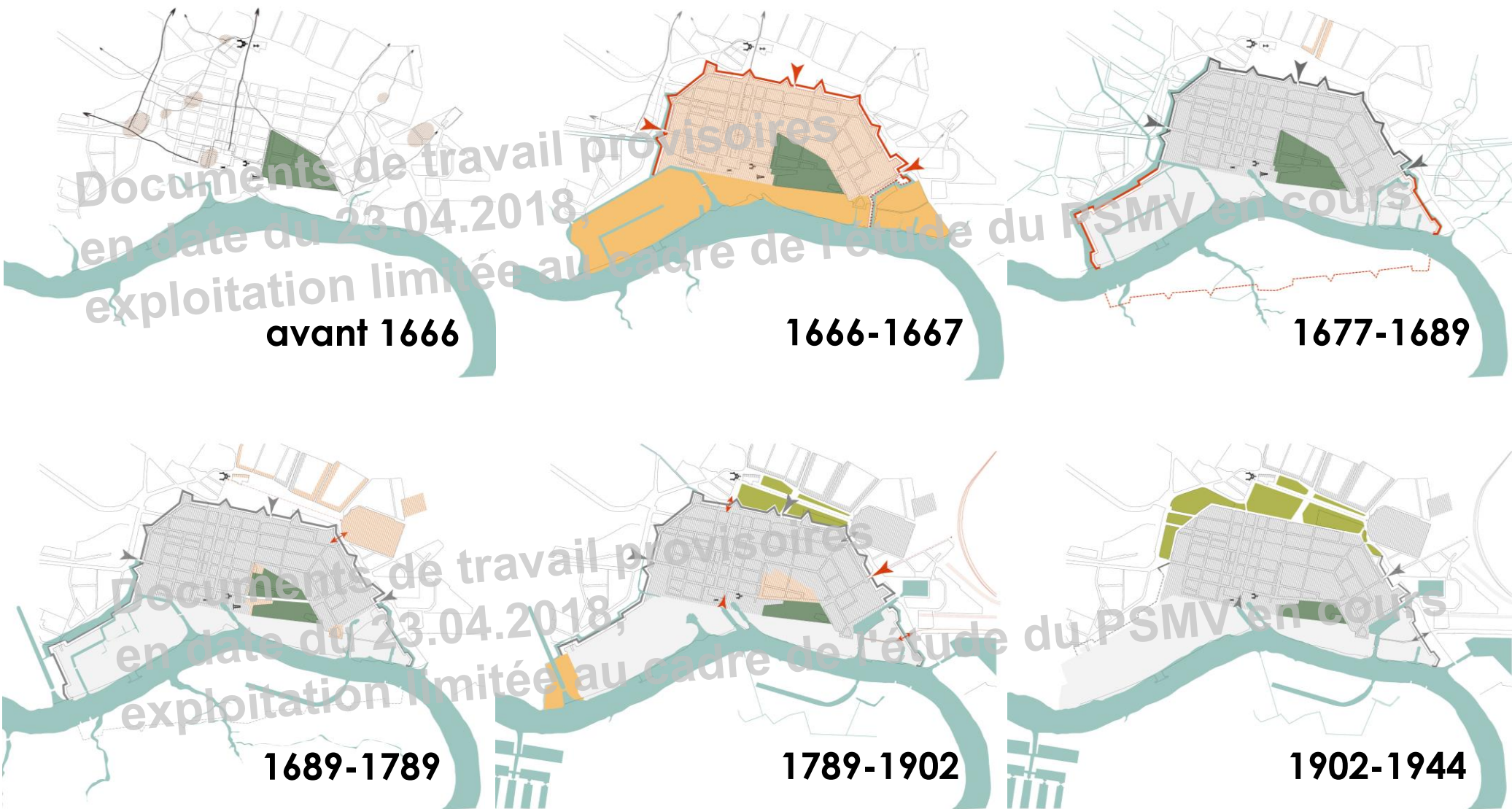
Topographie historique

AUP

ARCHITECTURE
URBANISME
PATRIMOINE



A U P : Céline Viaud – Bruno Berthomé – Lenaig Louaisil – Silvia Planese.
Chroniques Conseil : Pol Vendeville, histoire. Claude Figureau, biodiversité.



Connaissances archéologiques



- + Secteur de l'Arsenal, espace chantier de l'Hermione
- + Quai aux Vives, rue Bazeilles
- + Cimetière St Louis, 10-ter rue Gallieni
- + Cours Roy Brys
- + Anciennes fonderies, 8 rue Pujos



Cadastre napoléonien (1875)

AUP

ARCHITECTURE
URBANISME
PATRIMOINE



Documents de travail provisoires
en date du 28.04.2018,
exploitation limitée au cadre de l'étude du PSMV en cours

Documents de travail provisoires
en date du 28.04.2018,
exploitation limitée au cadre de l'étude du PSMV en cours

Avant Colbert et Clerville (premières occupations)



La formation de la ville (1666 - 1689)



Une ville qui s'affirme (1689 - 1789)



1666 1677 1689

1750

1789

1852

1902

1944

2018

Libérer la ville de ses murs (1789 - 1902)



1666 1677 1689

1750

1789

1852

1902

1944

2018

La ceinture urbaine (1902 - 2018)



1666 1677 1689

1750

1789

1852

1902

1944

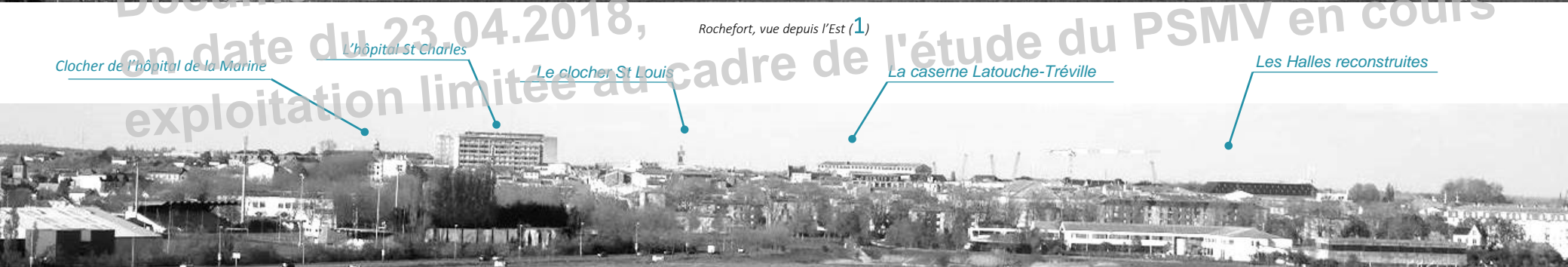
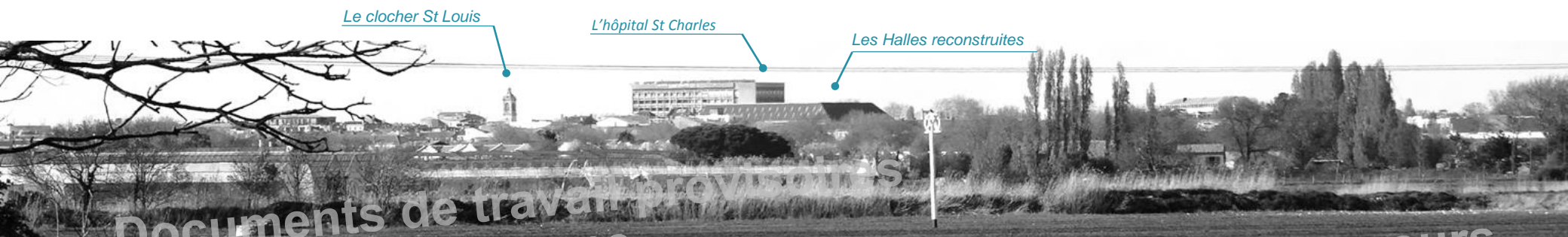
2018

Paysage urbain



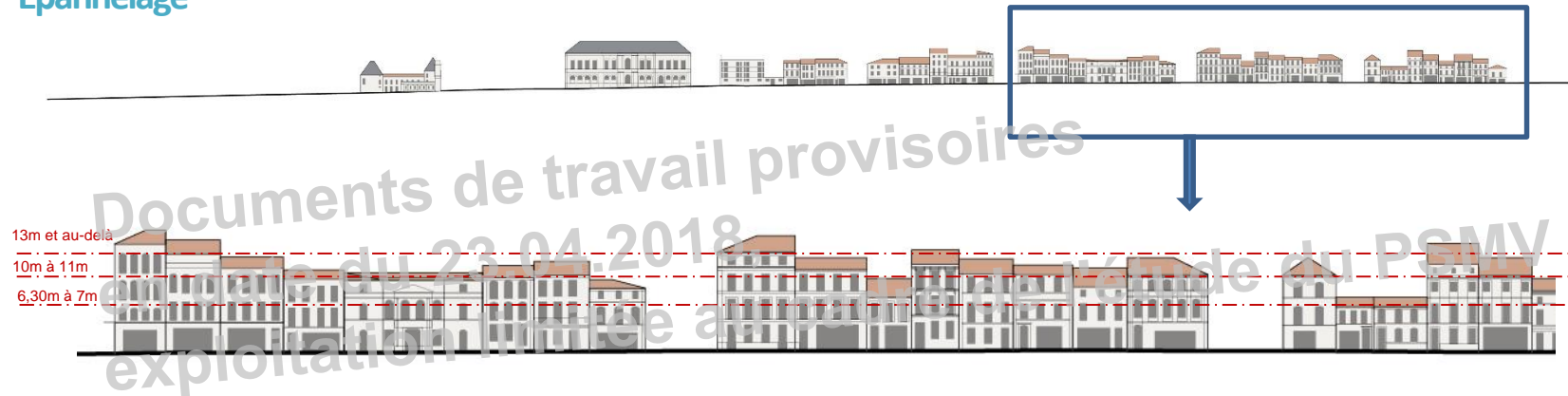
Silhouette urbaine

AUP ARCHITECTURE
URBANISME
PATRIMOINE



Une ville tramée

Épannelage



Profil actuel de la ville, épannelages et hauteurs à l'égout sur la rue Charles-de-Gaulle (détail) . Dessin AUP



Perspectives et axes de composition, priorité première à l'Arsenal



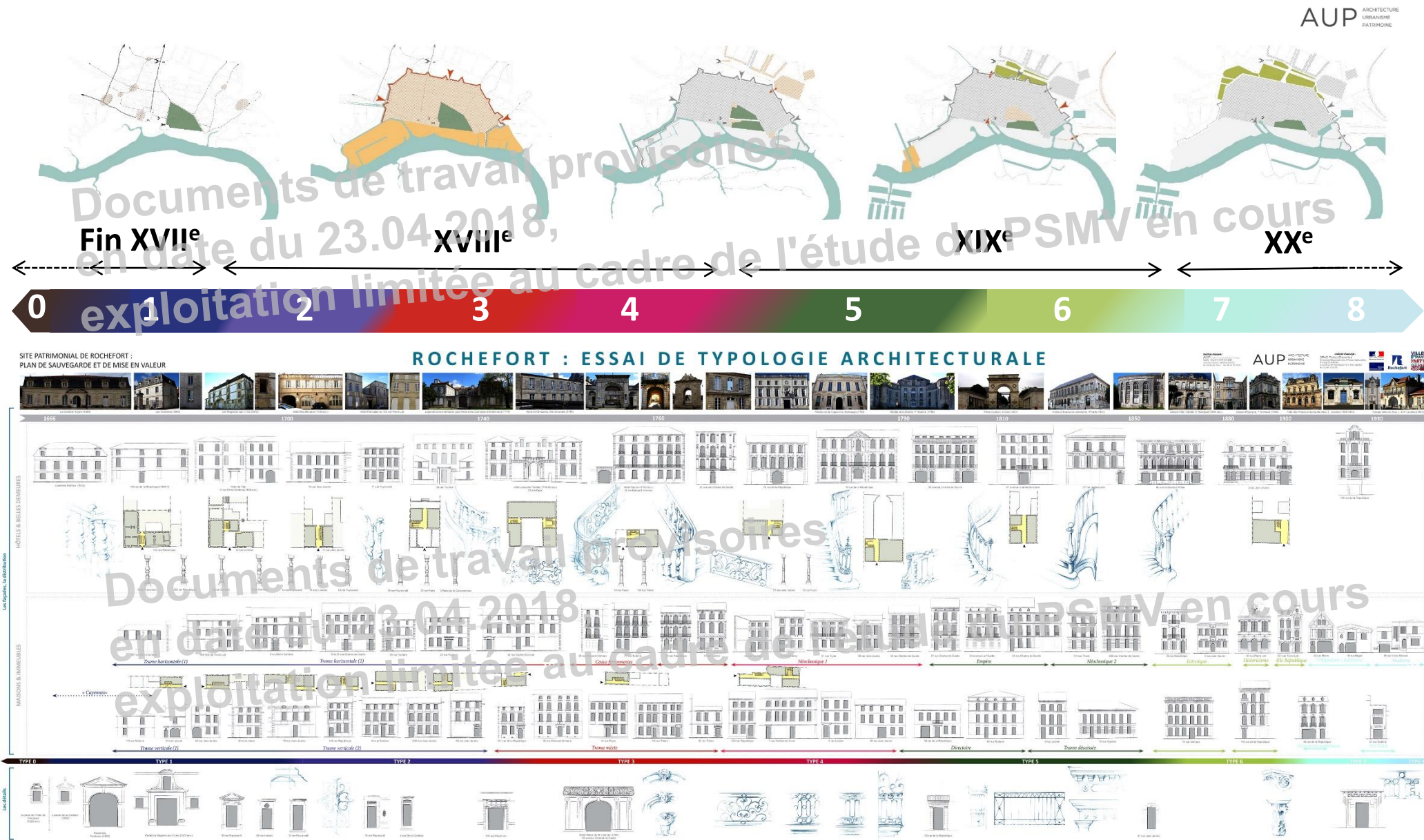
2 Architecture & Patrimoine bâti

Documents de travail provisoires
en date du 23.04.2018,
exploitation limitée au cadre de l'étude du PSMV en cours



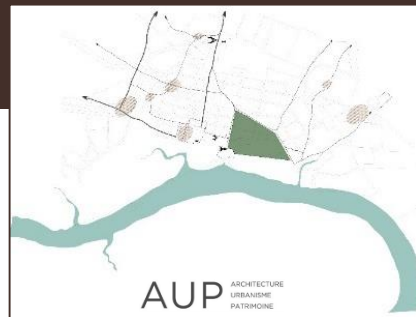
Documents de travail provisoires
en date du 23.04.2018,
exploitation limitée au cadre de l'étude du PSMV en cours

Chronologie et typologie



avant 1666

Les derniers vestiges du site avant création de l'Arsenal



Documents de travail provisoires
en date du 23.04.2018,
exploitation limitée au cadre de l'étude du PSMV en cours

actuelle Tour des signaux
ancien temple protestant (XVI^e siècle)



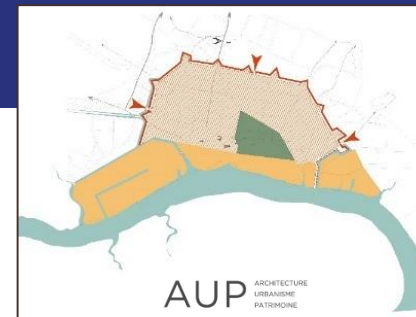
Hôtel de Cheusses
(1600 - 1620 env.)



La « Vieille Paroisse »
ancienne église Notre-Dame
(XII^e puis XVII^e siècle)



Les grands équipements, témoins architecturaux de la création de la Ville-Arsenal



Les Magasins aux Vivres

(1672)



Les Fonderies

(1668)

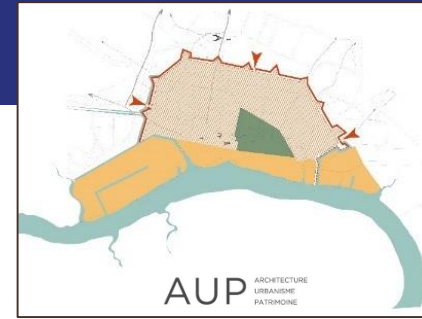


La Corderie royale

(1666)

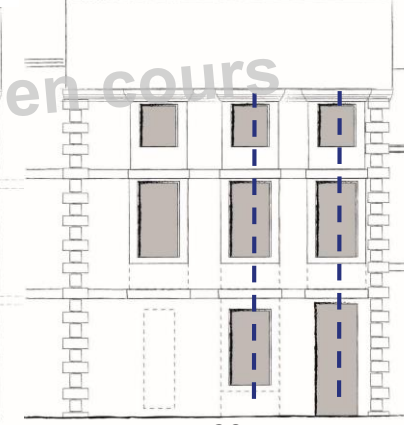
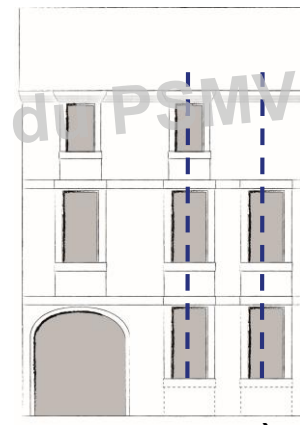
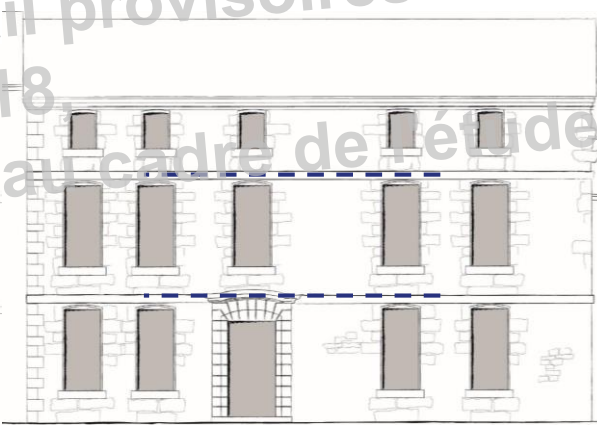
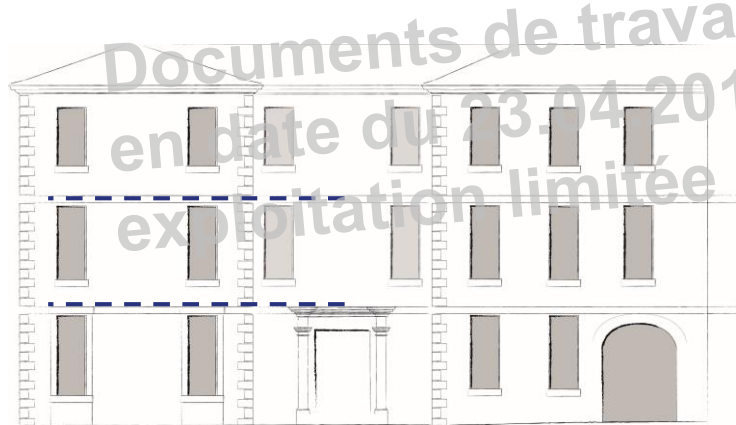


Les premières habitations



simple trame horizontale

marquage des verticales

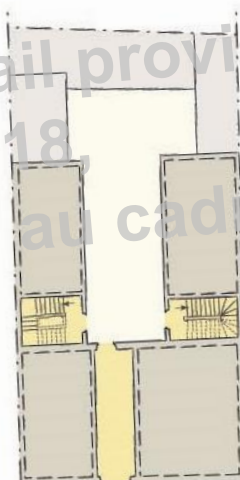


8 rue Emile Combes

45 rue Jean Jaurès

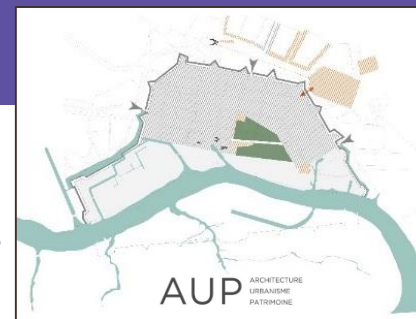
20 rue Lesson

Hôtel de Tilly, 1698 env.
12 rue Emile Combes



La composition se hiérarchise

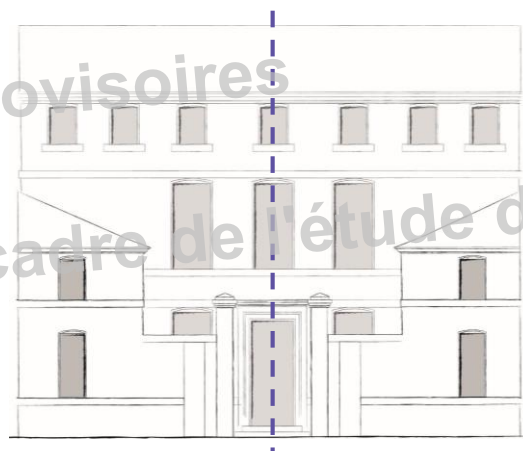
Les façades sont symétriques et axialisées



Hôtel Turpin (ou Mac Nemara),
façade sur cour et dépendances (1730 env.)

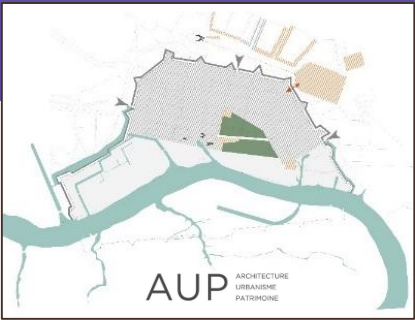


Hôtel de Brach
(1720 env.)



Hôtel Barrin de la Galissonnière





COMPOSITION
DE FACADES

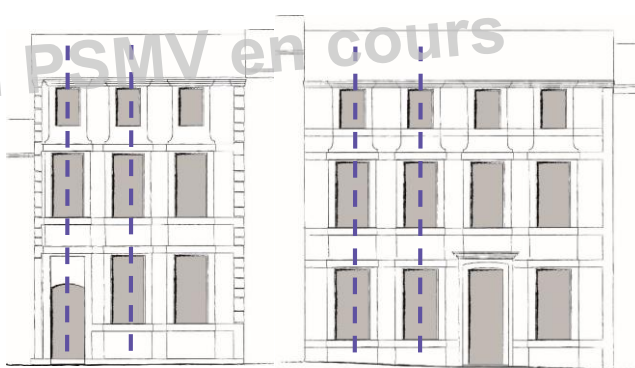
simple trame horizontale
Documents de travail provisoires
en date du 23.04.2018,
exploitation limitée au cadre de l'étude du PSMV en cours



85 rue Toufaire

23 rue Pujos

marquage des verticales



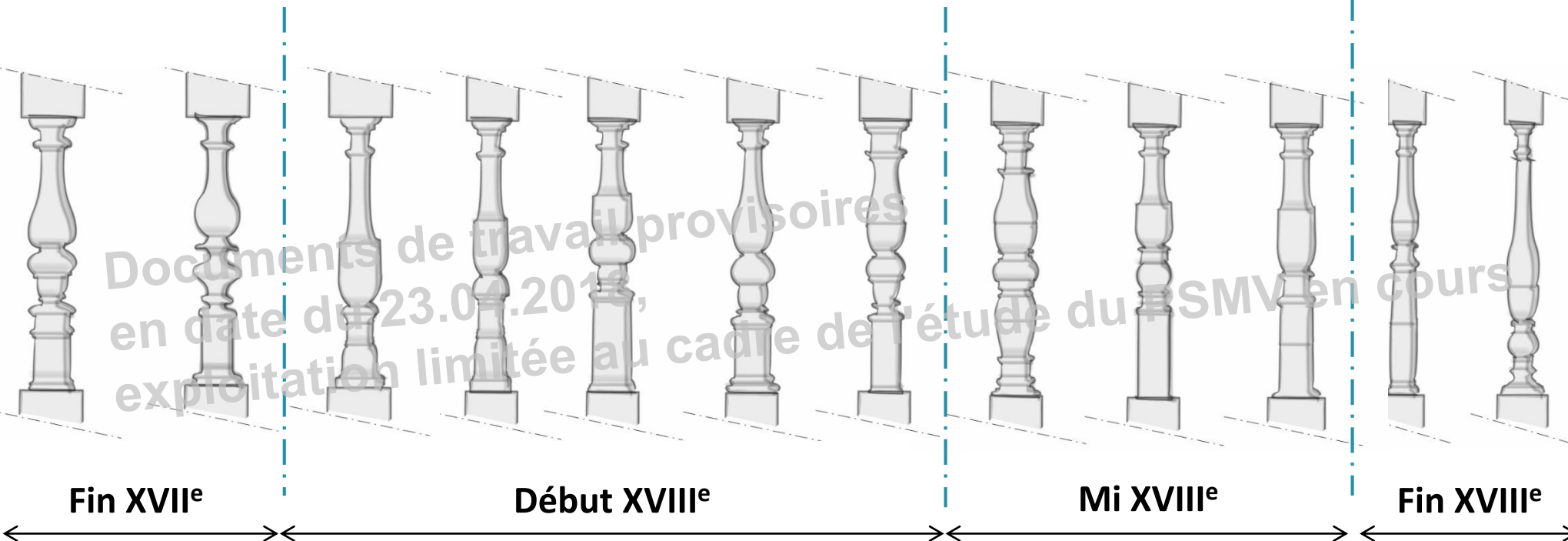
143 rue République

64 rue Toufaire

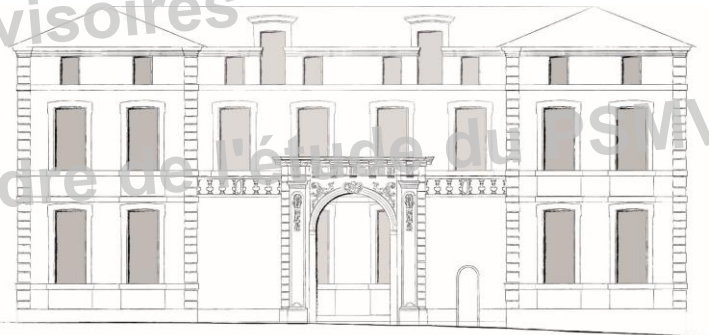
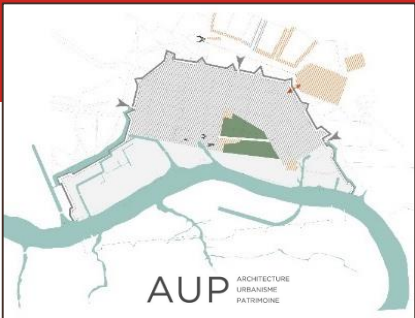


Spécificités de la distribution

L'escalier à balustres de bois tourné, répandu sur plusieurs siècles



Le raffinement de l'architecture



Hôtel de Latouche-Tréville
(1740 env.)

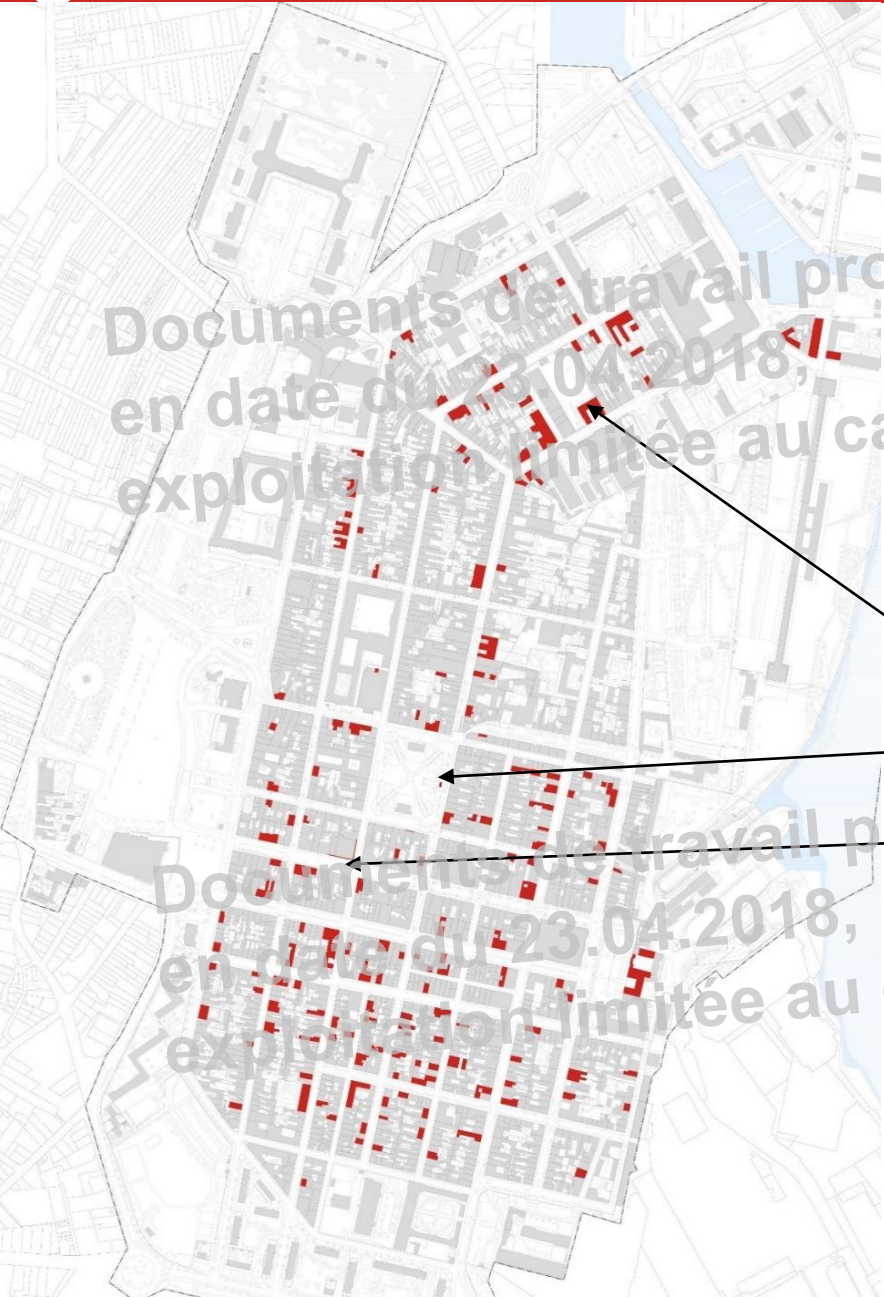


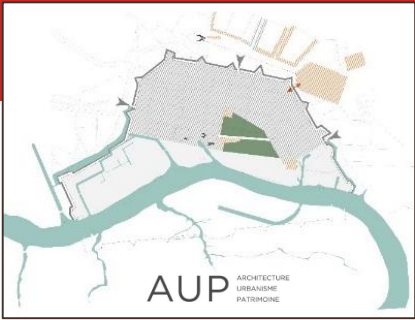
Fontaine place Colbert

(1757)

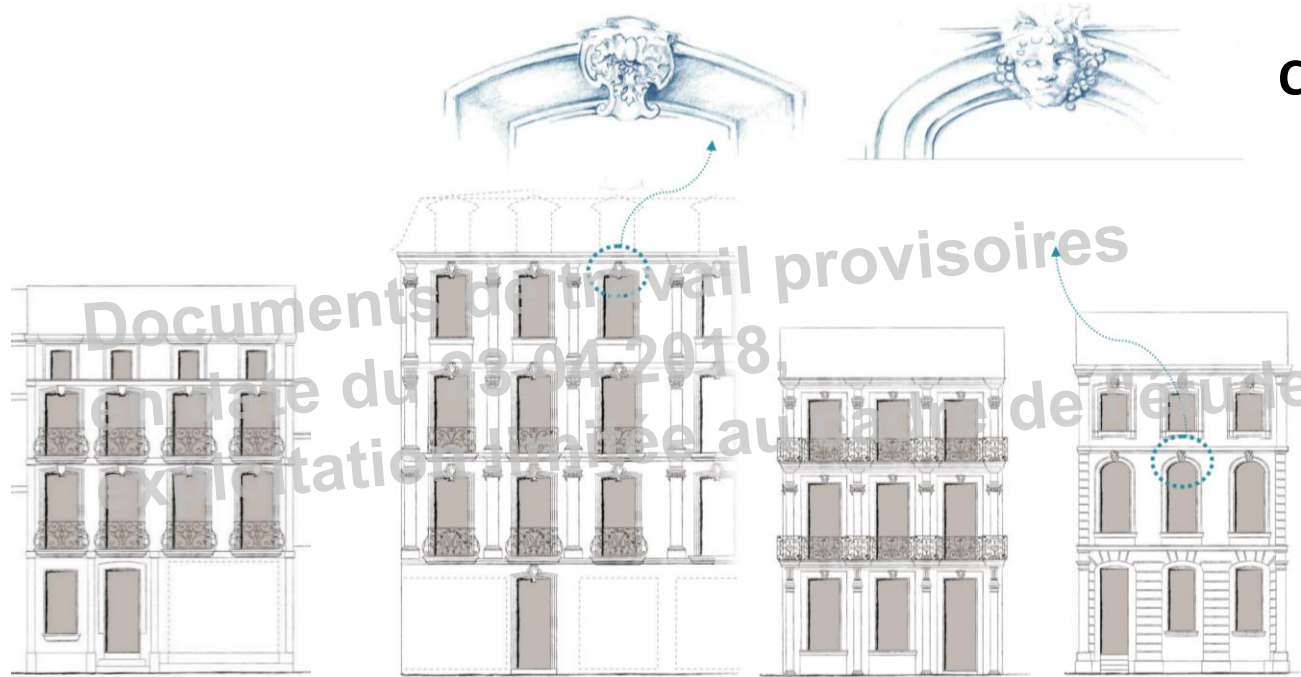


Hôtel Hèbre de St Clément
Porche





COMPOSITION
DE FACADES



77 rue Toufaire

« Maison du Dauphin »
25 avenue Charles de Gaulle

25 rue République

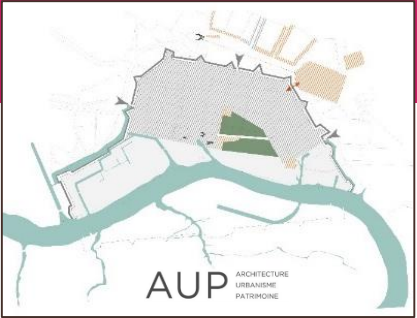
14 rue Clémot

151 rue République

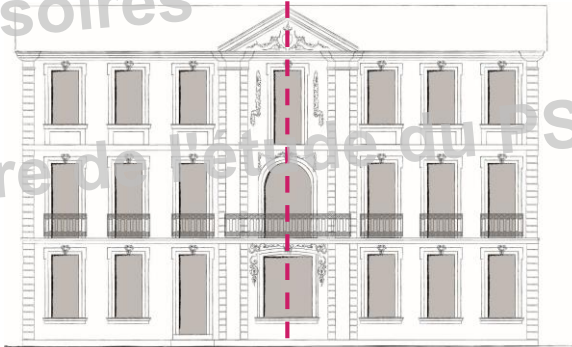
14 rue Pujos



Une expression architecturale
rationnalisée et épurée



Hôtel Particulier / 18 rue de la République



Hôtel de Cheusses

Avant-corps Est architecte O. Augias (1749-75)



Théâtre de la Coupe d'Or

architecte Berinzago (1769)



Hôtel d'Amblimont

(1769)

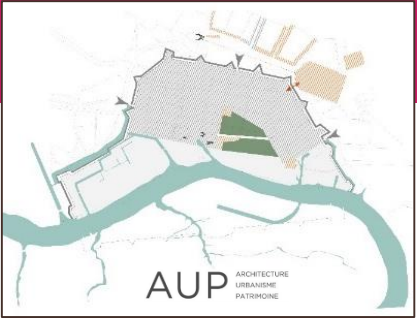


Hôpital de la Marine

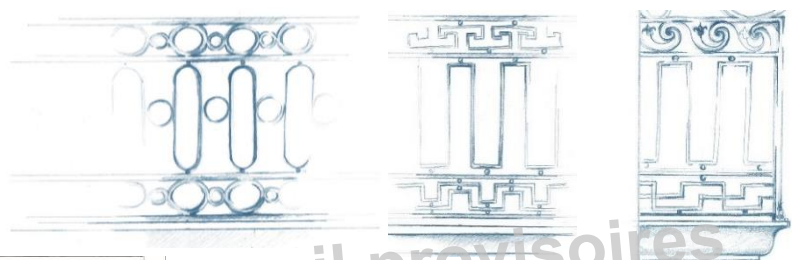
architecte P. Toufaire (1788)

Documents de travail provisoires
en date du 23.04.2018,
exploitation limitée au cadre de l'étude du PSMV en cours

Documents de travail provisoires
en date du 23.04.2018,
exploitation limitée au cadre de l'étude du PSMV en cours



COMPOSITION
DE FACADES

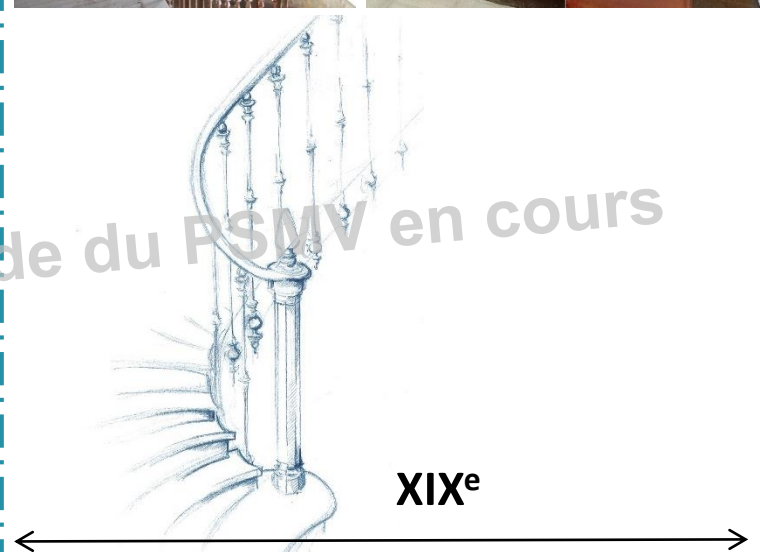
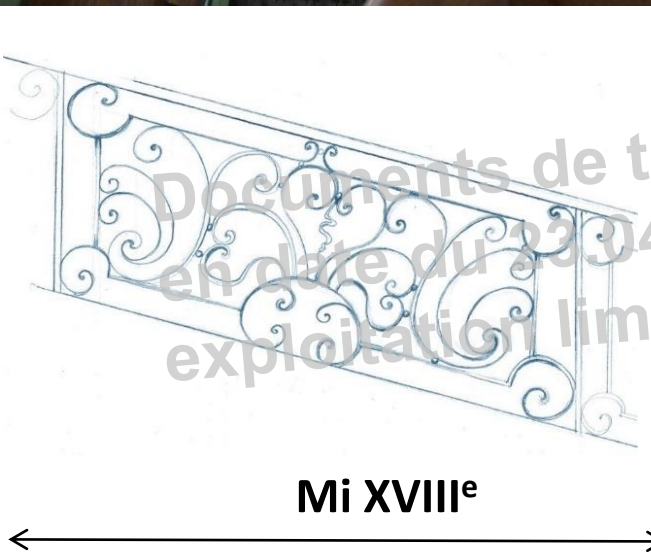
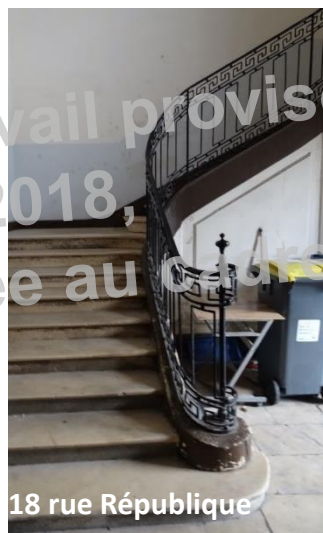


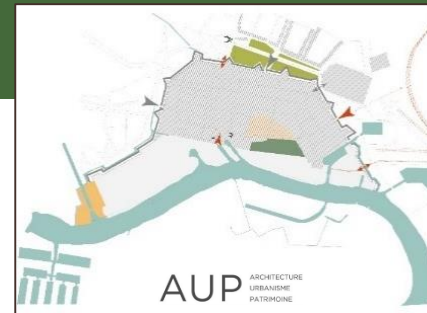
72 rue de la République 23 rue Chanzy 1 rue Pujos 78 rue Jean Jaurès 124 rue République



Spécificités de la distribution

Les rampes en ferronnerie, réservées aux beaux programmes





L'architecture s'uniformise dans les différents programmes

Porte du Soleil

architecte A. Mathieu (1831)



Église Saint-Louis

Façade, architecte F. Garde (1835)

Les Halles

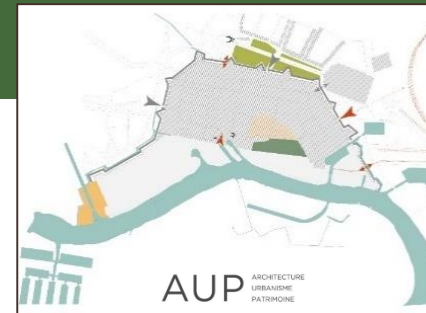
architecte F. Garde (1851)

Loge de l'Accord Parfait (1843)



Documents de travail provisoires
en date du 23-04-2018,
exploitation limitée au cadre de l'étude du PSMV en

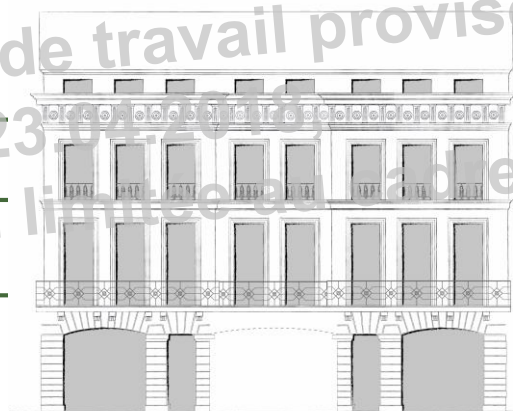
Documents de travail provisoires
en date du 23-04-2018,
exploitation limitée au cadre de l'étude du PSMV en cours

COMPOSITION
DE FACADES

Documents de travail provisoires
en date du 23 04 2018,
exploitation limitée au cadre de l'étude du PSMV en cours



81 rue Toufaire



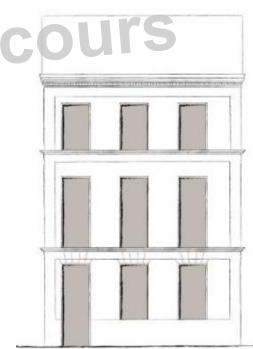
55 avenue Charles de Gaulle



111 rue Thiers



54 avenue Charles de Gaulle



3 rue Lesson



L'escalier « bien balancé », devient la norme au XIX^e siècle



Mi / Fin XVIII^e

XIX^e

L'exubérance d'ornements

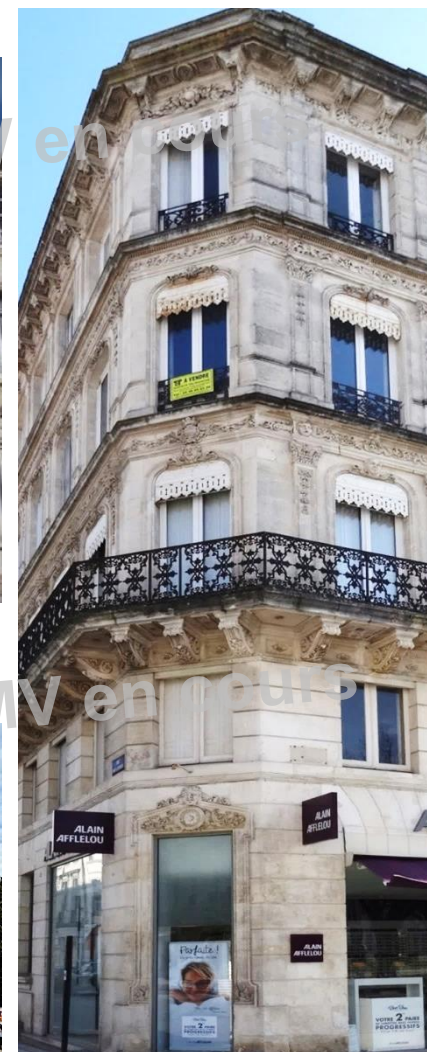
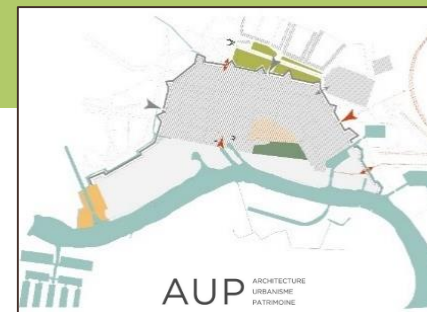
Hôtel Cordier

architecte A. Bourgeat (1855 env.)



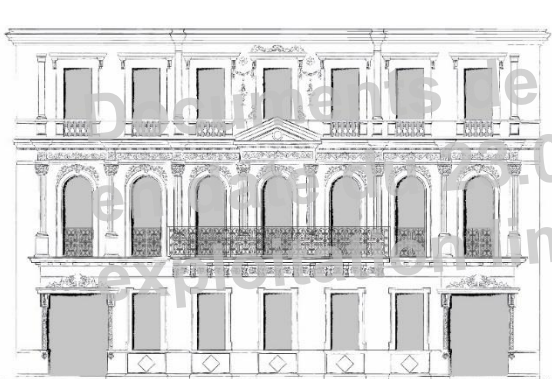
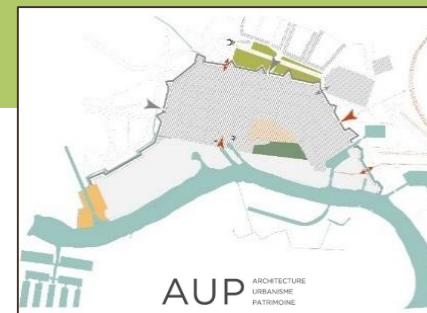
Hôtel des Postes

architecte L. Lavoine (1903)

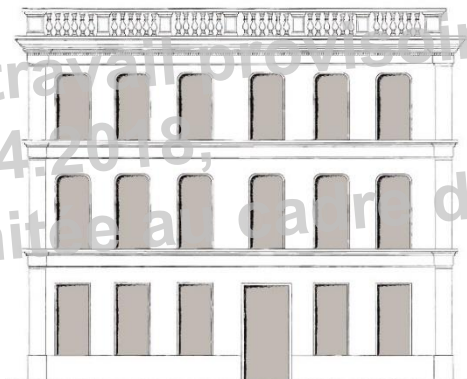


Documents de travail provisoires
en date du 23.04.2018,
exploitation limitée au cadre

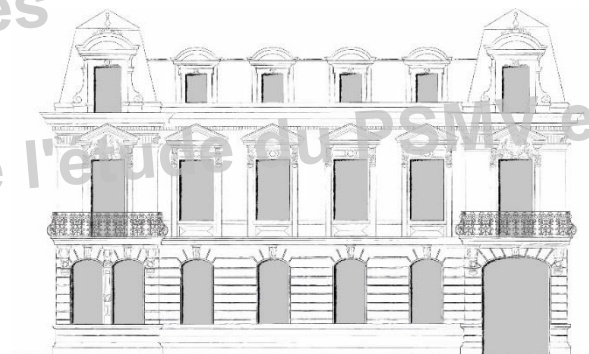
Documents de travail provisoires
en date du 23.04.2018,
exploitation limitée au cadre de l'étude du PSMV en cours



60 rue du Docteur Peltier



74 rue Edouard Grimaux



3 rue Jean Jaurès



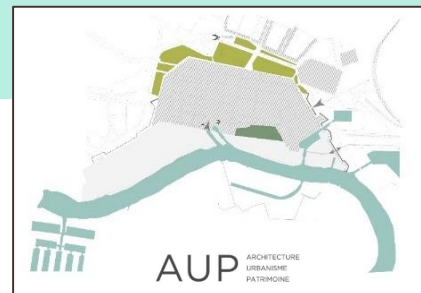
91 rue Pierre Loti



1900-1950

Les grands équipements

Pour un nouvel avenir
après la fermeture de l'Arsenal



Documents de travail provisoires
en date du 23.04.2018,
exploitation limitée au cadre de l'étude du PSMV en cours

Le Groupe Scolaire Emile Zola,

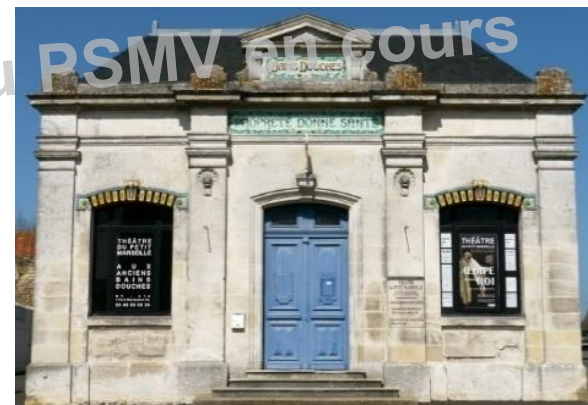
architecte L. Lavoine (1932)

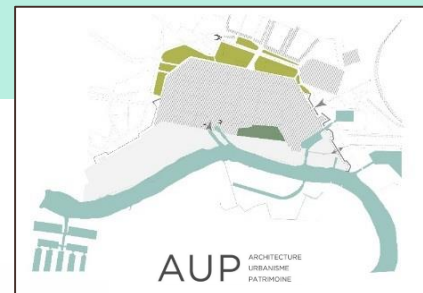


Documents de travail provisoires
en date du 23.04.2018,
exploitation limitée au cadre de l'étude du PSMV en cours

Les Bains-Douches,

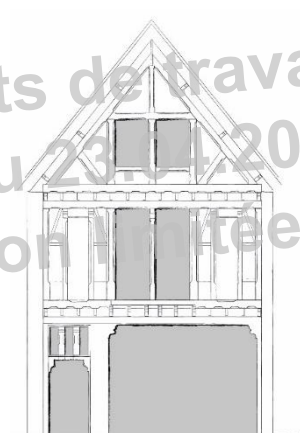
architecte L. Lavoine (1905-1914)



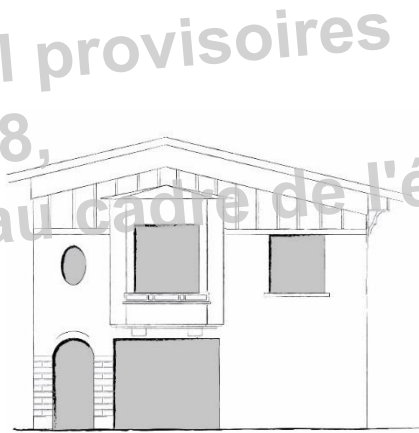


Nouveaux matériaux & influences balnéaires

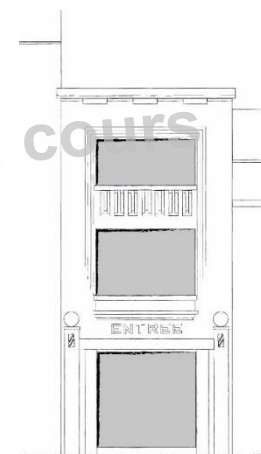
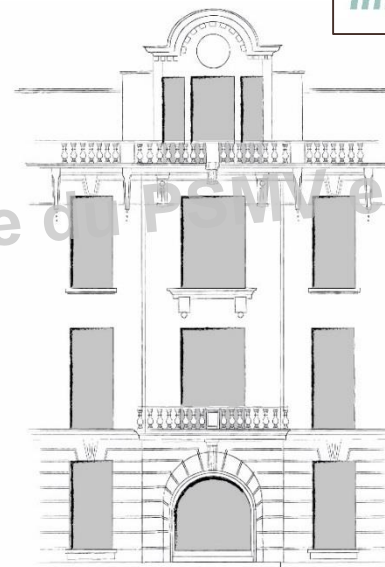
Art-Déco



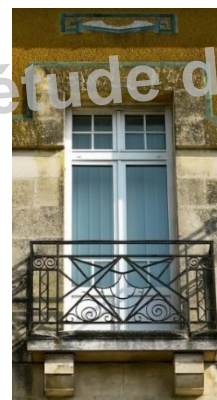
22 rue Thiers



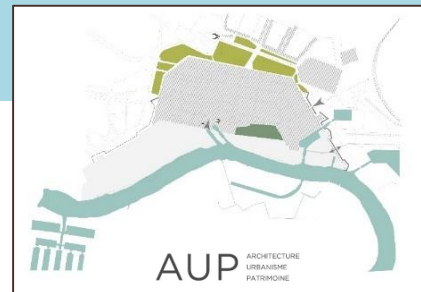
19 rue Bégon



57 rue Touffaire



REPERES MONUMENTAUX & HISTORIQUES



Documents de travail provisoires
en date du 23.04.2018,
exploitation limitée au cadre de l'étude du PSMV

L'hôpital St Charles,
architecte M.Quentin (1972)



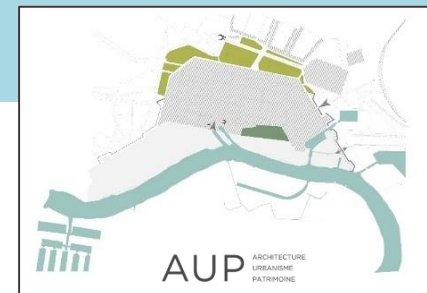
Le quartier Salaneuve,
(1954-1964)



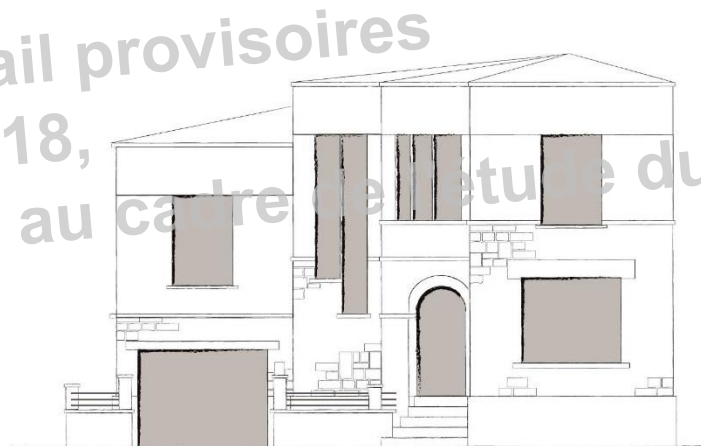
Documents de travail provisoires
en date du 23.04.2018,
exploitation limitée au cadre de l'étude du PSMV

Le cinéma Colbert
(1959 ?)

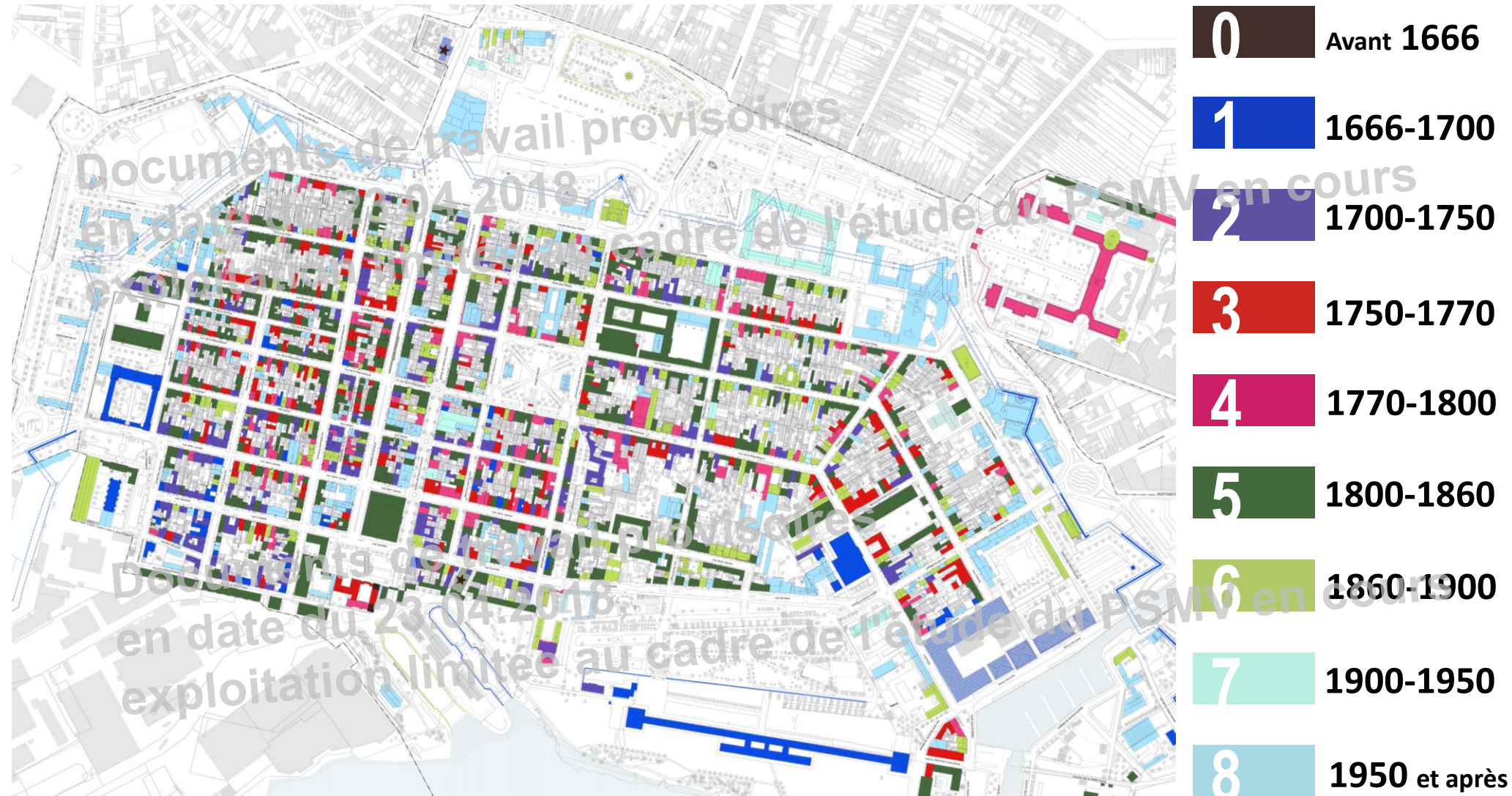




Depuis 1950



Représentativité de chaque type



Problématiques de conservation et restauration

1

2

UN PROCESSUS DE DEGRADATION

Qui peut s'étaler dans le temps



Problématiques de conservation et restauration

3



4

UN PROCESSUS DE DEGRADATION

Qui peut s'étaler dans le temps



Problématiques de conservation et restauration

LES FENÊTRES & VOILETS



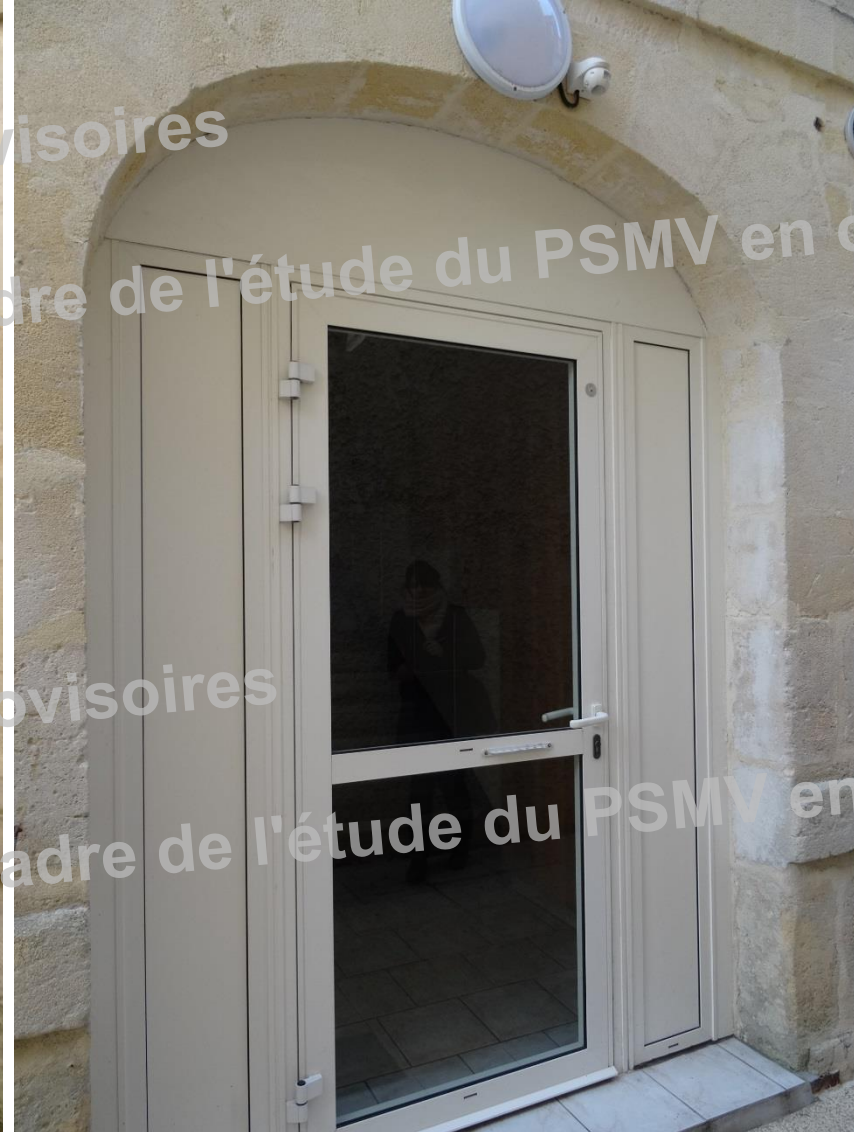
Problématiques de conservation et restauration

LES PORTES



Problématiques de conservation et restauration

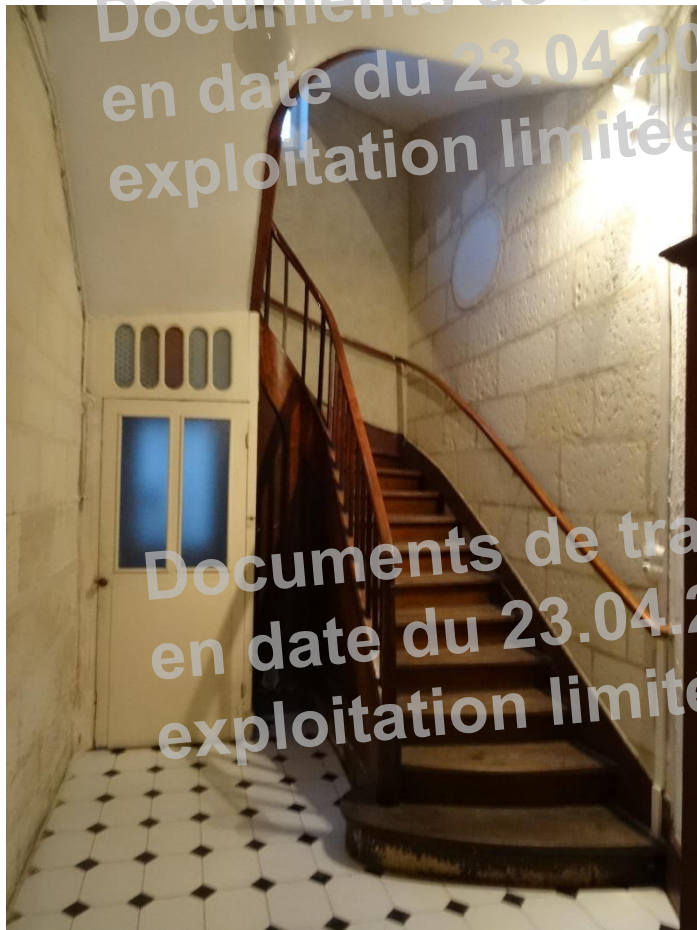
FERMETURE D'ARCADES



Problématiques de conservation et restauration

ESCALIERS

Documents de travail provisoires
en date du 23.04.2018,
exploitation limitée au cadre de l'étude du PSMV en cours



Documents de travail provisoires
en date du 23.04.2018,
exploitation limitée au cadre de l'étude du PSMV en cours

Problématiques de conservation et restauration

UN PROCESSUS DE DEGRADATION

Qui peut s'étaler dans le temps

1

2

3

4



Problématiques de conservation et restauration

DEPENDANCES

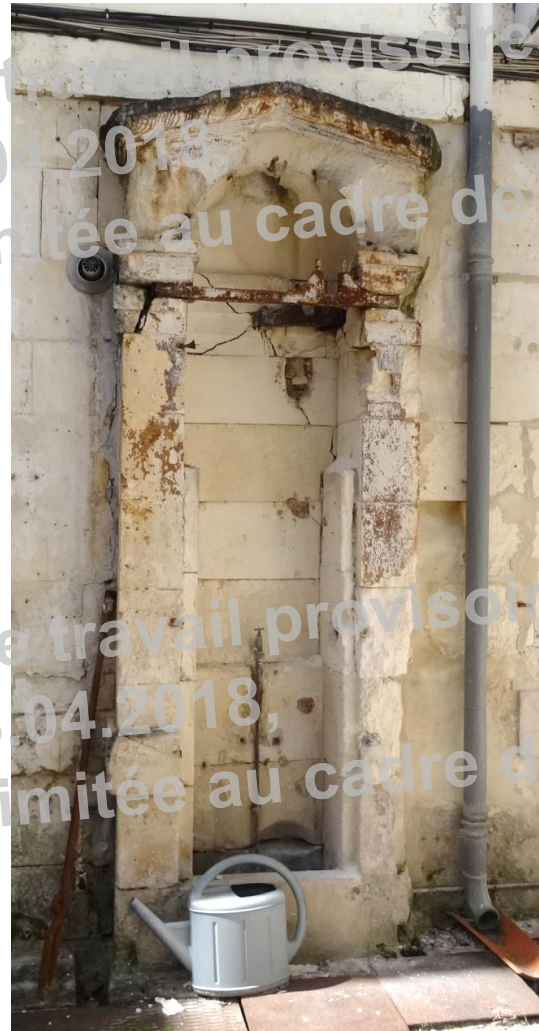
Documents de travail provisoires
en date du 23.04.2018,
exploitation limitée au cadre de l'étude du PSMV en cours



Documents de travail provisoires
en date du 23.04.2018,
exploitation limitée au cadre de l'étude du PSMV en cours

Problématiques de conservation et restauration

PUITS-FONTAINES



3 Recensement du patrimoine bâti dans le PSMV

Documents de travail provisoires
en date du 23.04.2018,
exploitation limitée au cadre de l'étude du PSMV en cours



Documents de travail provisoires
en date du 23.04.2018,
exploitation limitée au cadre de l'étude du PSMV en cours

1962

Loi Malraux 1962 : création des secteurs sauvegardés par André Malraux, codifiée au code de l'urbanisme (articles L et R313 et suivants)

1977

Loi de finances 1977 : crée le régime fiscal spécifique pour les secteurs sauvegardés

2009

Loi de finances 2009 : modifie le régime fiscal Malraux des secteurs sauvegardés (et des ZPPAUP). Les lois de finances suivantes en diminuent l'impact.

2012

103 secteurs sauvegardés créés

PSMV : Plan de Sauvegarde et de Mise en Valeur

UN DOCUMENT D'URBANISME ADAPTÉ À LA DENSITÉ PATRIMONIALE ET À LA COMPLEXITÉ DES TISSUS ANCIENS



Double objectif :

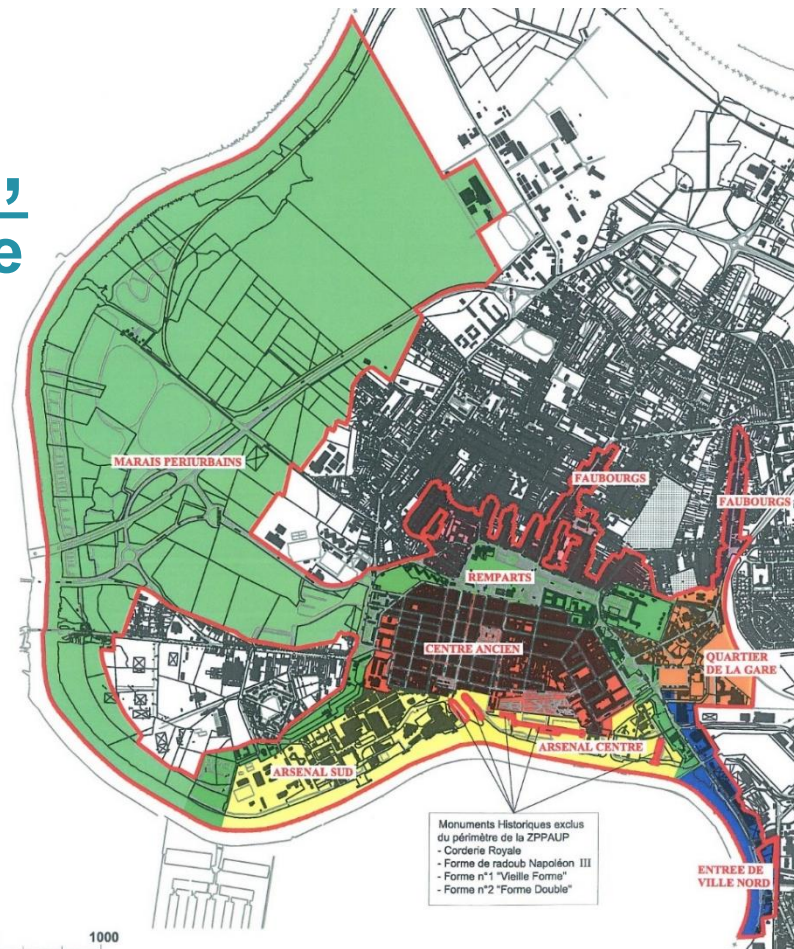
La connaissance de la ville, de son histoire et de son patrimoine

Le projet : mise en valeur du patrimoine, évolution/adaptation des tissus anciens et insertion de nouvelles constructions

Carte des 103 PSMV réalisés ou en cours en 2012, ils sont actuellement 111.

Extrait du cahier Paroles d'élus publié par l'ANVPAH&VSS (aujourd'hui Sites et Cités remarquables)

Le PSMV de Rochefort, au cœur du Site Patrimonial Remarquable



Chiffres-clé du PSMV

- secteur créé en 2009 à l'intérieur du SPR (2005)
- 137 hectares
- 2 500 bâti environ

A quoi ressemblera le document final ?



Exemple du plan de sauvegarde et de mise en valeur de Nantes © AUP 2017

La protection au titre des Monuments
Historiques demeure

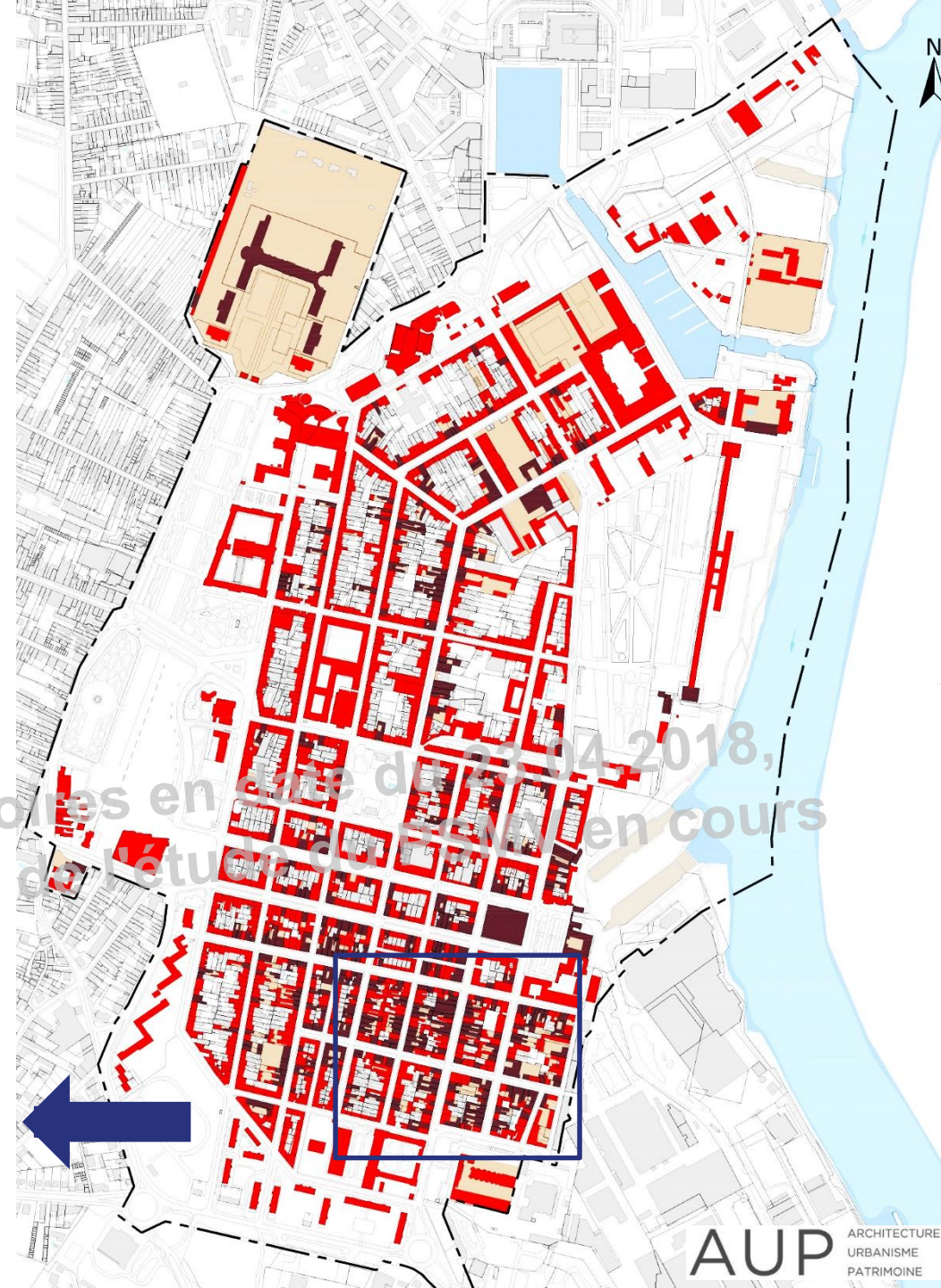
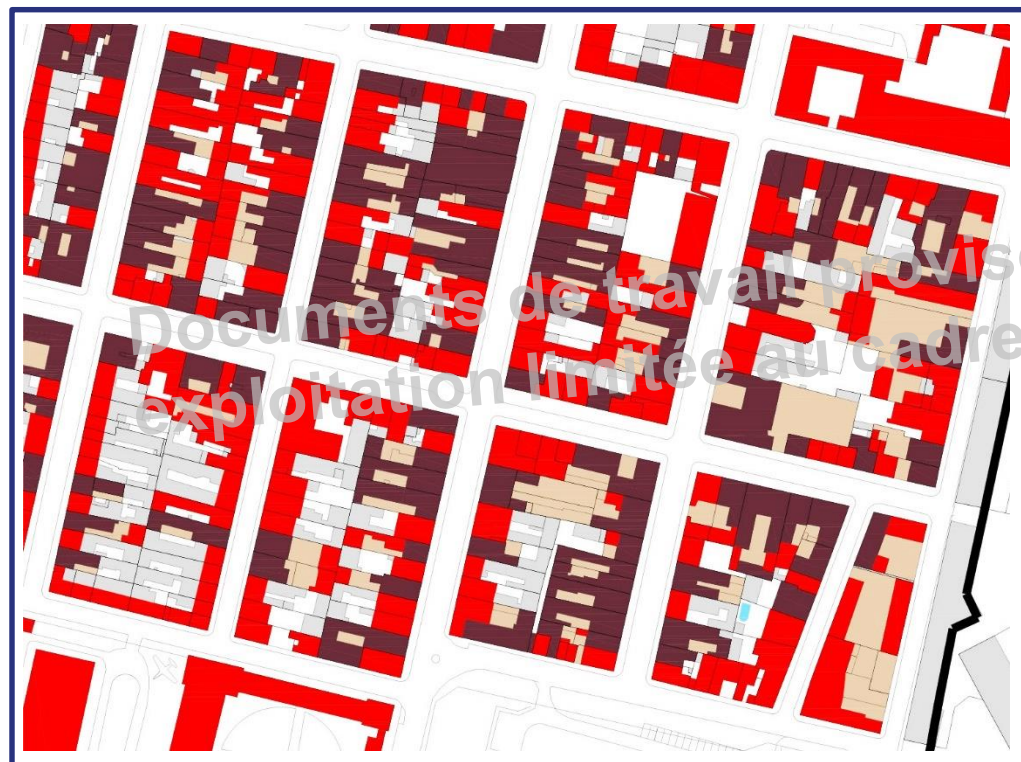
La protection au titre du PSMV
concerne aussi les intérieurs et
peut être nuancée en fonction de la qualité
et du **potentiel d'évolution du bâti**

Les espaces libres peuvent être protégés en
fonction de leur qualité intrinsèque ou pour
leur rôle de respiration

A chaque construction ou espace non protégé
le PSMV définit graphiquement **une emprise de
constructibilité maximale avec une cote de hauteur**

Recensement des parcelles

- périmètre d'étude
- espace libre décrit après visite
- bâti décrit à partir de l'extérieur (façades)
- bâti décrit à partir d'une visite des parties communes (entrée, halls, escaliers)



Les 5 OBJECTIFS de la fiche

Synthèse de la connaissance

éléments d'histoire, indices de datation, description des formes architecturales et urbaines (programmes d'origine, articulation avec le tissu urbain)

Inventaire « photographique » à un instant T

usage actuel, état sanitaire, nombre de logements

Outil de conception du PSMV

Intérêt patrimonial, qualité des espaces libres, renseignement de toutes les unités bâties et de tous les espaces libres

Outil de suivi pour les gestionnaires

éléments remarquables à signaler, indices de datation > une alerte

Analyse statistique

pour révéler et comprendre les grandes spécificités du patrimoine

ROCHEFORT		Site Patrimonial Remarquable (PSMV)	
Secteur QUARTIER SUD - Ilot A23			
			
CADASTRE: AB 178 PROPRIETAIRE: privé		8 rue Emile Combes	
CARACTERISTIQUES		INTERET & ELEMENTS SIGNIFICATIFS	
PROGRAMME ET USAGES ACTUELS : ne fait pas partie d'un ensemble		PROTECTION MH <input type="checkbox"/>	
PROGRAMME D'ORIGINE : maison ou immeuble à louer		INTERET DU BATI PRINCIPAL : type A	
OCCUPATION ACTUELLE : Rdc : logement(s)		FACADE 1 : Très belle construction fin XVIIe, à trame horizontale, cohérente	
LOGEMENTS SUR LA PARCELLE : plus de 5 logements		FACADE 2 : Façades sur cour et allées en retour d'origine, seul surélevé en béton	
USAGE PARTIES COMMUNES : collectif		INTERIEUR : Deux escaliers à balustrades d'origine en bon état, cave d'origine, revêtement de sol récent	
PRESENCE DE STATIONNEMENT : niant		INTERET ANNEXE(S) :	
<input checked="" type="checkbox"/> CAVES : communicantes et voûtées		a1 : type C - Petite dépendance en pierre XVIIIe à charpente en poutre de taille	
FACADE(S) COMMERCIALE(S) :		a2 : type D - Préau charpenté, occupant le fond de cour, bon état	
<input type="checkbox"/> ACCES AUX ETAGES PRIVATISE PAR LE COMMERCE		a3 : type B - Construction à coursive en pierre de taille (grand appareil).	
Observations :		ESPACES LIBRE(S) : Cour pavée avec fil d'eau d'origine et vasque, très cohérente.	
ARCHITECTURE : Type 1 - fXVile trame horizontale		ETAT GLOBAL (APPARENT) : moyen	
HAUTEUR : Rdc + 1 + attique ou surcroît Nbre travées : 5		ARCHITECTURE D'ORIGINE : lisible et cohérente	
DATES : estimée fin XVIIIe		Observations et évolutions souhaitables :	
DATES : estimée XXe		Façades à restaurer : Convoisins et porte d'entrée en bois à conserver, autres merisiers à remplacer.	
<input type="checkbox"/> STRATIFICATION DU BATI :		Couronnement du volume de toiture le faîte ouest à reprendre.	
<input checked="" type="checkbox"/> TRANSFORMATIONS : modification de toiture d'une aile en retour		PHOTOGRAPHIES Relevé le : 26/07/2018	
MODIFICATION DE TOITURE : autre		<input type="checkbox"/> RUE <input type="checkbox"/> ARRIERE <input type="checkbox"/> ESPACE LIBRE <input type="checkbox"/> INTERIEUR	
<input checked="" type="checkbox"/> DETAILS SIGNIFICATIFS : bandeau de plancher et appuis saillants, corniche à doucine			
PLAN/DISTRIBUTION : centrale, escalier façade arrière			
<input checked="" type="checkbox"/> Système d'évacuation d'eau conservé		Façade sur cour	
TYPE ESCALIER : suspendu tournant, bois, rampe à balustrades de bois		Cour pavée	
EVOLUTION DE LA DISTRIBUTION : distribution d'origine			
<input type="checkbox"/> DIVISION DES VOLUMES INTERIEURS		Allée en retour	
INTERIEUR : intéressant, escaliers d'origine			
MATERIAUX ET DETAILS :		Escalier à balustrades	
FACADE 1 : moellons enduits			
FACADE 2 : moellons enduits		Cave voûtée	
COUVERTURE : mixte			
PORTE : en bois			
FENETRES : rénovation non satisfaisante			
CONTREVENTS : battants bois pleins ou persiennés			
FERRONNERIES :			
Observations : Quelques menuiseries conservées			
ESPACE(S) LIBRE(S) :		<input type="checkbox"/> POINT D'EAU	
ESPACE LIBRE 1 : cour pavée		etat moyen	
Observations : Fil d'eau, pavés, vasque			
ANNEXE 1 : dépendance		etat moyen	
HAUTEUR : Rdc			
Observations : Ancienne et remaniée (coursive et Rdc)			
ANNEXE 2 : préau		etat moyen	
HAUTEUR : Rdc			
Observations : Un poteau d'origine OU réemploi			
ANNEXE 3 : volume accolé		mauvais état	
HAUTEUR : Rdc + 1			
Observations : Percements remaniés au Rd			
DOCUMENTATION DE SOURCES EXTERIEURES		<input type="checkbox"/> Etudié par l'INVENTAIRE	
			
Détails d'un plan de 1740 par O. Augier, représentant "Différents Logements situés dans l'intérieur de la ville"			
AUP		MATRISE D'OUVRAGE : DRAC Nouvelle Aquitaine, avec la participation de la Ville de Rochefort - Fiche éditée le 16 avril 2018 par L. Louaut	
		ILOT A23 QUARTIER SUD (A) N° 03	

Les étapes pour le projet du PSMV

AUP ARCHITECTURE
URBANISME
PATRIMOINE

CONNAISSANCE

DIAGNOSTIC & FICHER-IMMEUBLE

Recensement étés 2017 et 2018

COMMISSION
LOCALE

REUNION
PUBLIQUE

ORIENTATIONS DU PSMV

ATELIERS URBAINS
Réflexion collective

GROUPE DE TRAVAIL
Acteurs du projet

COMMISSION
LOCALE

COMMISSION
LOCALE

REUNION
PUBLIQUE

DOSSIER DU PSMV

ECRITURE REGLEMENTAIRE

Elaboration collective avec le Groupe de travail, définition des protections et encadrement des projets

PROJET

2^e semestre 2018

2019

fin 2018 / début 2019

**PROJET soumis à l'Inspection du Ministère de la Culture et de la Commission Nationale
avant ENQUETE PUBLIQUE**