

# 1

## FRISE TYPOLOGIQUE

### 1.3A. PIECE GRAPHIQUE DU DIAGNOSTIC SUR L'ARCHITECTURE ET LE PATRIMOINE BÂTI

Dessins et mise en page : Lenolia LOUAISTE  
maître d'œuvre  
agence paume  
21 rue du Commerce - 17000 ROCHFORT  
02 52 52 15 47 - www.agencepaume.com

maître d'ouvrage  
DRAC Nouvelle-Aquitaine  
Direction Régionale des Affaires Culturelles  
Département de la Gironde  
Service des Monuments Historiques  
17000 ROCHFORT

Vu pour être annexé  
à la délibération du  
Conseil Municipal

DOSSIER  
DEFINITIF  
2021

La Frise est une traduction graphique de l'analyse typomorphologique, qui illustre de façon chronologique le propos. Les constructions les plus représentatives de leurs types ont été dessinées de façon à faire ressortir leurs principales caractéristiques. Les types, identifiés par des coloris, sont présentés de façon continue : il n'y a pas de rupture nette entre les périodes, mais des évolutions progressives, et parfois inégales entre les programmes. Un même édifice peut ainsi présenter les caractéristiques de deux types (hybridation). Des permanences formelles (par exemple, le double-bandeau) sont également observables, et peuvent se retrouver sur un siècle entier.

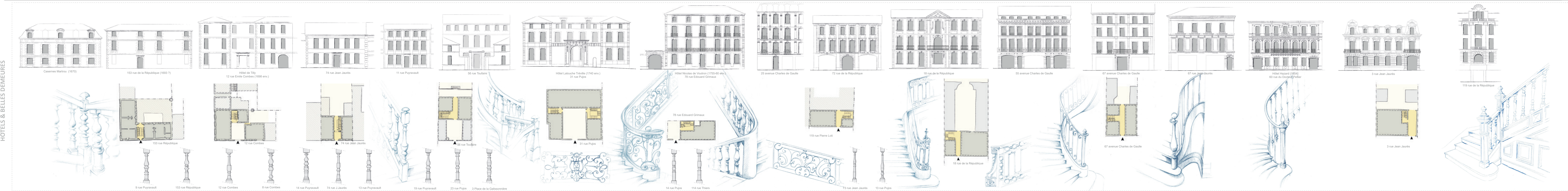
Les monuments et constructions exemplaires, qui servent de références et sur lesquels s'appuie le propos, sont représentés sous forme de photographies en haut de la Frise. Les constructions sont organisées par programme (Hôtels et Belles demeures, Maisons & Immeubles), et regroupées par familles correspondant à des similarités de compositions selon leur époque ou leur représentativité stylistique. Plusieurs familles définies peuvent se juxtaposer sur une même période. Les détails architecturaux et ornementaux les plus caractéristiques de chaque époque sont figurés en bas de la Frise, sous les types correspondants.

La présentation de chaque période est faite à travers plusieurs thèmes principaux :

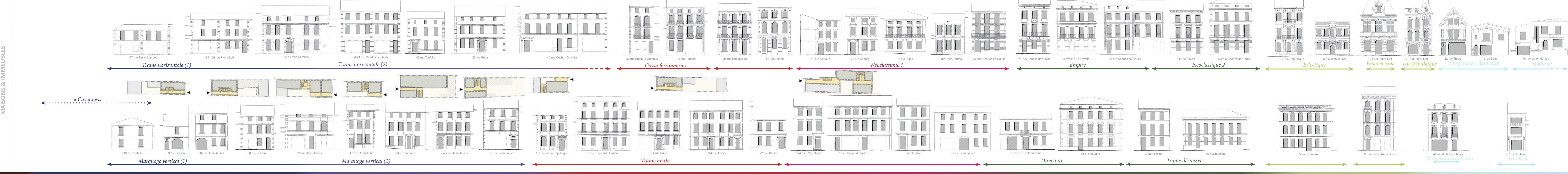
- Les repères monumentaux et historiques, qui permettent de situer le bâti par rapport à l'histoire rochefortaise et à l'architecture monumentale, militaire comme civile.
- Les principales caractéristiques en fonction de la nature des programmes : constructions militaires, hôtels particuliers et belles demeures, maisons et immeubles à loyer, architectures plus modestes, qui présentent des spécificités dans l'occupation du parcellaire et la distribution des immeubles depuis la voirie jusqu'aux étages, le rapport entretenu aux espaces libres
- Les spécificités architecturales : la composition de façade et les matériaux employés, le décor, les détails constructifs



1666 1700 1740 1760 1790 1810 1850 1880 1900 1930



Hôtels & Belles Demeures Maisons & Immeubles



TYPE 0 TYPE 1 TYPE 2 TYPE 3 TYPE 4 TYPE 5 TYPE 6 TYPE 7 TYPE 8

